



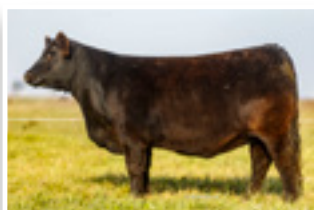
# 26° Gran **Venta Selección**

Un clásico de la **Genética Superior**  
para producir carne eficientemente.

**JUEVES 7 DE JULIO 12.30 HS**

  
POR STREAMING

Para revisión de hacienda previo a la venta +54 9 11 5529-1428



ORGANIZA

VENDEN

CABAÑA INVITADA

  
OJEA RULLÁN & CÍA

Tel.: (011) 5529 1428  
carlosojearullan@gmail.com

Pedigree



+54 9 236-46450978  
pazhaciendas@pazhnos.com

Puro Controlado



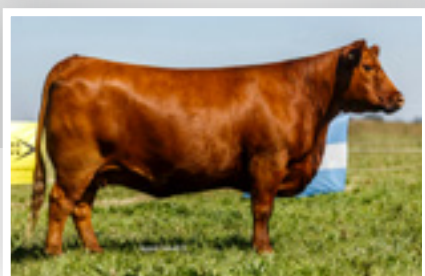
Tel.: (011) 4813 4811  
info@lartirigoyenoromi.com.ar



# Selección Hembras La Juanita y Surangus



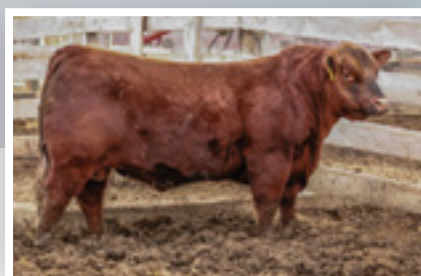
Atención criadores de colorado, un vacón!! De tal palo tal astilla, nada menos que la imponente primer hija de la gran 02280 con Esencial, clasuda, costilluda y carnícera. Sin duda la hembra más profunda, poderosa y productiva que haya criado Surangus a la fecha, imponente!!!



Su madre, la poderosa Surangus 02280.



La 02516 como ternera al pie de su madre.



El muy buscado Reckoning.



## SURANGUS 02516 ELEANOR

**SE VENDE EL 50%  
(No incluye sus crías naturales) o con opción a duplicar y adquirir el 100%**

O C C HEADLINER 661H  
**GUE GLEN REGALON**  
 GUE GLEN CENIZA  
**ESENCIAL 37 ARQUIMEDES-T/E-**  
 O C C HEADLINER 661H  
**HEMABE 87 LIDER 7598-T/E-**  
 LA LEGUA C ROB 7598 PANTERA  
  
 RED U-2 RECON 192Y  
**RED U-2 RECKONING 149A**  
 RED U-2 ANEXA 271Y  
**SURANGUS 02280 ELEANOR T/E**  
 TRES MARIAS 6241 PAYADOR-T/E-  
**SURANGUS PEACHA 01616-T/E-**  
 SURANGUS RED GIRL 0476C-T/E-

RP: 02516  
 F. NAC: 24/08/2020  
 HBA: 864976



LARGO GESTAC.			NACER			DESTETE DIR.			LECHE			FINAL			CIRC. ESCROTAL			ALTURA		
DEP	PREC	PER	DEP	PREC	PER	DEP	PREC	PER	DEP	PREC	PER	DEP	PREC	PER	DEP	PREC	PER	DEP	PREC	PER
0.0	0.31	70	+0.6	0.42	85	+7.2	0.42	40	+2.6	0.30	30	+30.9	0.34	15	+1.1	0.30		+2.4	0.38	30



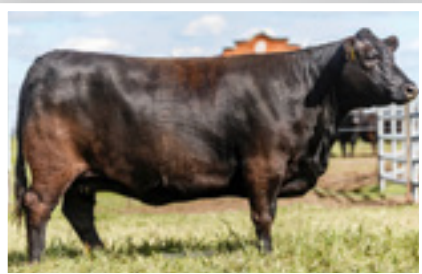
OJEA RULLÁN Y CÍA.

AREA OJO DE BIFE			GRASA DORSAL			GRASA CADERA			GRASA INTRAM.			% C. MINORIST.		
DEP	PREC	PER	DEP	PREC	PER	DEP	PREC	PER	DEP	PREC	PER	DEP	PREC	PER
+2.2	0.20	35	+0.02	0.21	85	+0.32	0.21	65	+0.01	0.23	40	+0.3	0.20	20

Sin duda, una de las grandes atracciones de esta venta.

De lo mejor nacido en La Juanita en 2020.

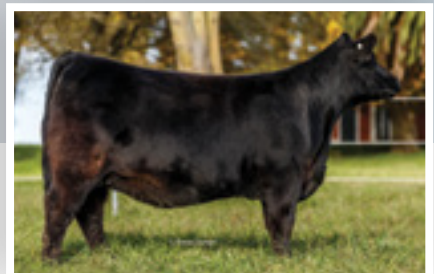
Muy destacada hija del padre de raza "Euro" con la 192, la gran familia de las Pepas que llega a la inmortal Tres Marías 4874 Wind Ext, una hembra que forma parte de nuestra fila para futuras exposiciones, atención!!!



La gran 190, propia hermana de su madre.



La famosa Pepa, su abuela.



Payadora, su hermana.



**lote 2**

**LA JUANITA 884  
PEPA**

**SE VENDE EL 50%  
(No incluye sus  
crías naturales)**

TRES MARIAS 6301 ZORZAL-T/E-

**BENJAMIN 1547 ZORZAL LIDER**

LA LEGUA LIDER 8174 BELLE

**ERRE TE 383 CONDOR EURO-T/E-**

RUBETA 3910 GRINGO-T/E-

**ERRE TE 27 GRINGA TOLUCA-T/E-**

ERRE TE 3241 ESCRIBANA BROMISTA-T

S A V 8180 TRAVELER 004

**S A V CLARK 8374**

S A V BESSIE HEIRESS 1184

**LAJUANITA PEPA 192-T/E-**

TRES MARIAS 5839 QUEBRACHO-T/E-

**STRATUM 1652 PEPA QUEBRACHO-T/E-**

STRATUM 1422 PEPA SACARIAS-T/E-

RP: 884  
F. NAC: 07/08/2020  
HBA: 881365



LARGO GESTAC.			NACER			DESTETE DIR.			LECHE			FINAL			CIRC. ESCROTAL			ALTURA		
DEP	PREC	PER	DEP	PREC	PER	DEP	PREC	PER	DEP	PREC	PER	DEP	PREC	PER	DEP	PREC	PER	DEP	PREC	PER
-0.1	0.22	60	+0.8	0.42	90	+5.7	0.43	55	+0.9	0.32	55	+18.9	0.35	50	+1.0	0.31		+2.4	0.45	30



OJEA RULLÁN Y CÍA.

AREA OJO DE BIFE			GRASA DORSAL			GRASA CADERA			GRASA INTRAM.			% C. MINORIST.		
DEP	PREC	PER	DEP	PREC	PER	DEP	PREC	PER	DEP	PREC	PER	DEP	PREC	PER
+1.5	0.19	55	+0.38	0.19	30	+0.83	0.20	15	-0.07	0.19	90	-0.5	0.19	75

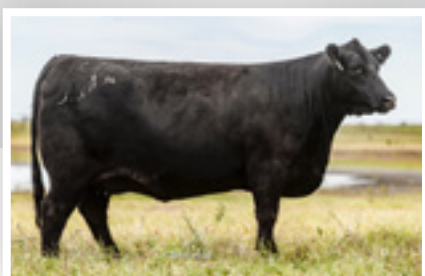
Joya genética! Les ofrecemos compartir una de las donantes más importantes producidas en Surangus a la fecha.

Línea muy probada de bajo peso al nacer y ella pesó 29 kgs. Su madre, nada menos que la hermana de la Gran 02050, su abuela, la excepcional 01688 y su hermano Surangus Sustentable, atención!!!

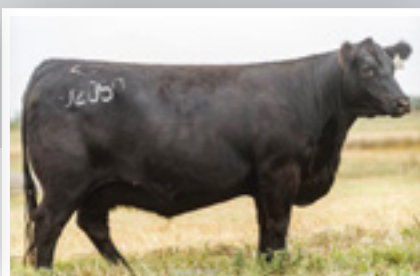


GENOTIPADO  
**ANGUS<sup>GS</sup>**  
Powered by Neogen

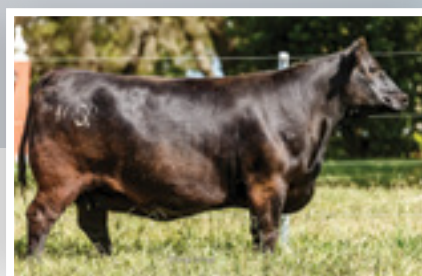
**COMENTARIOS  
Y VIDEO**



Su madre la gran 02046.



La 02050 donante estrella de Surangus y propia hermana de su madre.



Su abuela y donante estrella, la gran 01688.

**SURANGUS<sup>®</sup>** lote **3**

**SURANGUS 02468  
BLACKBIRD T/E**

**SE VENDE EL 50%  
No incluye sus crías  
naturales**

O C C GENESIS 872G  
**DUFF NEW EDITION 6108**  
O C C DIXIE ERICA 814G  
**DUFF ANGUS 011**  
O C C MISSING LINK 830M  
**FCC ROSETTA 745R**  
FCC ROSETTA 983N  
  
G A R GRID MAKER  
**S A V BISMARCK 5682**  
S A V ABIGALE 0451  
**SURANGUS BLACKBIRD 02046-T/E-**  
O C C MAGNITUDE 805M  
**SURANGUS BLACK BIRD 01688-T/E-**  
LEACHMAN BLACKBIRD 0272-T/E/I-

RP: 02468  
F. NAC: 01/05/2020  
HBA: 864874



LARGO GESTAC.			NACER			DESTETE DIR.			LECHE			FINAL			CIRC. ESCROTAL			ALTURA		
DEP	PREC	PER	DEP	PREC	PER	DEP	PREC	PER	DEP	PREC	PER	DEP	PREC	PER	DEP	PREC	PER	DEP	PREC	PER
-1.6	0.22	2	-1.3	0.44	10	+2.5	0.43	80	-0.8	0.34	85	+11.2	0.37	75	+0.9	0.35		+0.4	0.51	95



OJEA RULLÁN Y CÍA.

AREA OJO DE BIFE			GRASA DORSAL			GRASA CADERA			GRASA INTRAM.			% C. MINORIST.		
DEP	PREC	PER	DEP	PREC	PER	DEP	PREC	PER	DEP	PREC	PER	DEP	PREC	PER
+2.1	0.36	35	+0.03	0.35	80	+0.44	0.37	50	+0.01	0.36	40	+0.2	0.36	25

Atención, atención! Sobresaliente vaquillona joven con 20 meses de edad y gran futuro. Muy destacada primer hija de la gran 596 y nieta de Nené, una de nuestras donantes estrella. Su pedigree con alto porcentaje de colorado, abre la puerta a la posibilidad de producir este muy buscado color, atención, lote de destaque!

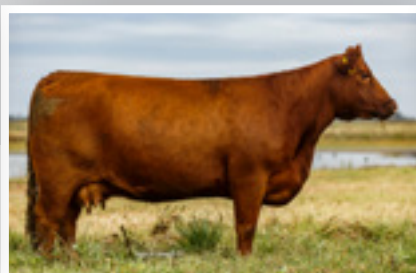


GENOTIPADO  
**ANGUS**GS  
Powered by Neogen

**COMENTARIOS  
Y VIDEO**



Imponente hermana colorada de su madre en El Señuelo.



La Juanita 534, donante elite colorada, propia hermana de su madre.



Gran Campeona Río IV 2019, colorada propia hermana de su madre.



**lote 4**

**LA JUANITA 916  
TILINGA**

CASAMU 9304 FINAL LIHUEN  
**CASAMU 2482 COIRON AYUFAL**  
CASAMU 8661 AYUFAL SEXY 7085  
**CASAMU A650 CUME ALULEN**  
CASAMU 6448 JEWLIAN ROLLIZO  
**CASAMU 1509 ALULEN KAREN 3551**  
CASAMU 3551 BETTER KAREN 1171

RP: 916  
F. NAC: 11/10/2020  
HBA: 876968

RED U-2 RECON 192Y  
**RED U-2 RECKONING 149A**  
RED U-2 ANEXA 271Y  
**LA JUANITA 596 TILINGA TE T/E**  
RUBETA 4444 QUEBRANTADOR-T/E-  
**AGROMELU 4753 TILINGA-T/E-**  
AGROMELU 3987 JUGADA-T/E-



LARGO GESTAC.			NACER			DESTETE DIR.			LECHE			FINAL			CIRC. ESCROTAL			ALTURA		
DEP	PREC	PER	DEP	PREC	PER	DEP	PREC	PER	DEP	PREC	PER	DEP	PREC	PER	DEP	PREC	PER	DEP	PREC	PER
-0.2	0.13	55	+0.2	0.35	65	+8.7	0.36	25	-1.5	0.21	90	+32.7	0.29	15	+1.1	0.24		+0.9	0.43	90



OJEA RULLÁN Y CÍA.

AREA OJO DE BIFE			GRASA DORSAL			GRASA CADERA			GRASA INTRAM.			% C. MINORIST.		
DEP	PREC	PER	DEP	PREC	PER	DEP	PREC	PER	DEP	PREC	PER	DEP	PREC	PER
+1.6	0.12	50	+0.28	0.13	45	+0.51	0.13	40	-0.02	0.13	65	-0.4	0.12	70

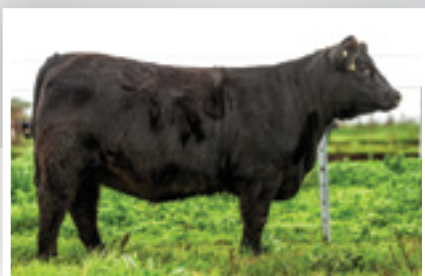
Poderosa por donde se la mire!

Tremendo físico, gran futuro, muy destacada. Su madre fue Gran Campeona Ternera en Bolivar, la gran familia de las Kate!!

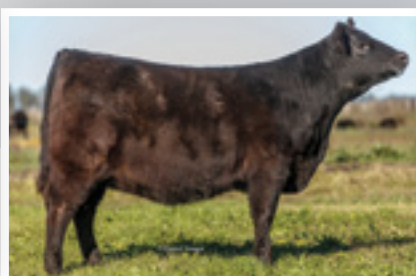


GENOTIPADO  
**ANGUS**GS  
Powered by Neogen

**COMENTARIOS  
Y VIDEO**



Su hermana, imponente!



La Juanita Kate 332 destacada hermana.



Su hermano materno, Primer Premio y Tercer Mejor Ternero Menor Centenario Angus 2022.



**lote 5**

**LA JUANITA 834  
KATE -T/E-**

**SE VENDE EL 50%  
(No incluye sus crías  
naturales) o con  
opción a duplicar y  
adquirir el 100%**

BENJAMIN 1547 ZORZAL LIDER  
ERRE TE 383 CONDOR EURO-T/E-  
ERRE TE 27 GRINGA TOLUCA-T/E-  
**CLM LA JUANITA FELIPE 0796 -T/E-**  
TC FREEDOM 104  
**HYLINE FREEDOM 0501-T/E-**  
RUBETA VICKY 4351 RENATA-T/E-  
TRES MARIAS 5181 JUNIOR-T/E-  
**TRES MARIAS 6221 CASIMIRO-T/E-**  
TRES MARIAS 4822 CARIÑOSA-T/E-  
**AITUANGUS 114 CASIMIRO 22-T/E-**  
TRES MARIAS 6301 ZORZAL-T/E-  
**AITUANGUS 22 ZORZAL 5014-T/E-**  
TRES MARIAS 5014 727 PLAY-T/E-

RP: 834  
F. NAC: 10/02/2020  
HBA: 861764



LARGO GESTAC.			NACER			DESTETE DIR.			LECHE			FINAL			CIRC. ESCROTAL			ALTURA		
DEP	PREC	PER	DEP	PREC	PER	DEP	PREC	PER	DEP	PREC	PER	DEP	PREC	PER	DEP	PREC	PER	DEP	PREC	PER
			-0.8	0.25	20	+0.2	0.24	95	+0.3	0.15	65	-5.1	0.14	100						



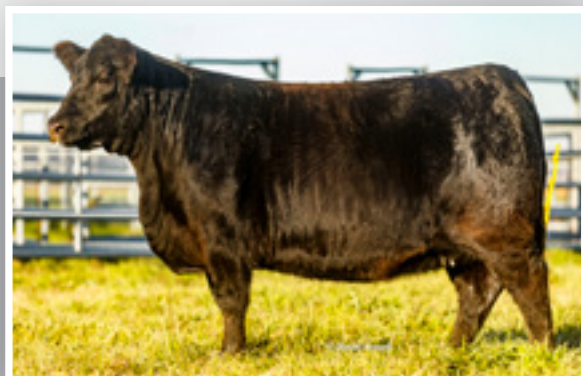
OJEA RULLÁN Y CÍA.

Trayectoria, integridad, confiabilidad  
y resultados en genética ganadera

## LOTE HISTÓRICO!

Por primera vez en nuestra historia Surangus ofrece “lo mejor y más avanzado de nuestra genética”

Usted elige primero!!! Tres punciones con garantía de 12 embriones, de 3 donantes diferentes de la generación 2020, que a nuestro entender es por lejos la mejor camada de la historia de Surangus, oportunidad única.



Surangus Blackcap 02450  
Remixado - Regis - Emblazon



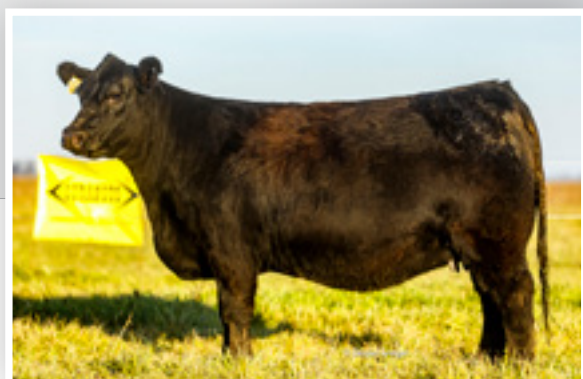
Surangus Blackbird 02532  
Napoleon - Magnitude - Frontline



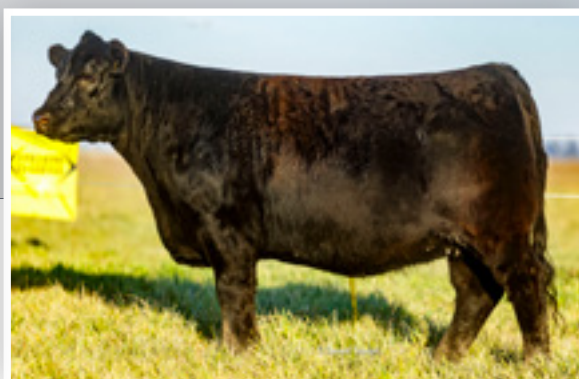
Surangus Rita 02468  
Mr Angus - Bismarck - Magnitude



Surangus Rita 02454  
Mr Angus - Lider - Ext



Surangus 02518  
Napoleon - Mr Angus - Lider



Surangus Blackcap 02474  
Napoleon - Solucion - Emblazon



lote 6

\* La Juanita se reserva el 50% de la mejor cría nacida de estos embriones. Compartamos un futuro ternero y trabajemos en equipo.

**Elección de 1 punción de 3 de estas increíbles donantes de lo mejor de nuestra historia. Se garantiza la producción total de 12 embriones.**

**Si producen menos, entregaremos la diferencia para cumplir el número de 12. Si en las punciones salen más de 12 son suyos!**



OJEA RULLÁN Y CÍA.

Trayectoria, integridad, confiabilidad  
y resultados en genética ganadera

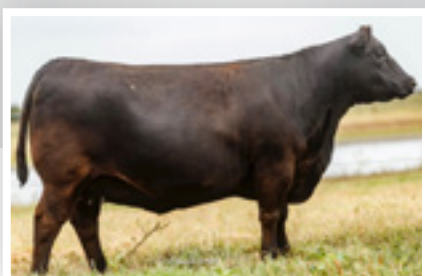


Lo mejor de lo mejor de la nueva generación de Surangus. Genética productiva en todos sus ancestros. Emblazón 999 – Duff Mr Angus – Navigator – Emblazón 854 E y la gran 0272. Imponente ternera con gran futuro como donante!

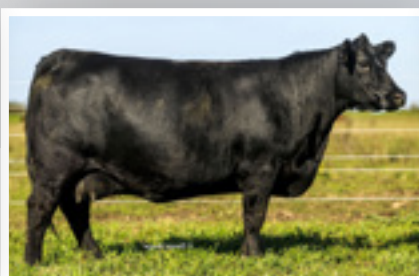


GENOTIPADO  
**ANGUS** GS  
Powered by Neogen

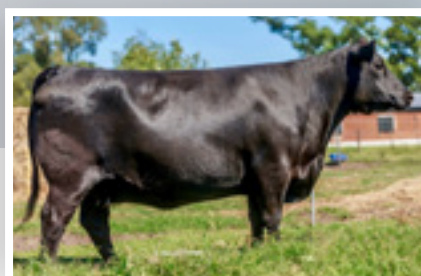
**COMENTARIOS  
Y VIDEO**



Su poderosa madre, la gran 02164.



Surangus 02044 Blackbird imponente hermana de su madre.



Surangus 01426 Blackbird su muy productiva abuela.

**SURANGUS**® lote 7

**SURANGUS 02566  
BLACKBIRD T/E**

**SE VENDE EL 50%  
(No incluye sus crías naturales)**

D H D TRAVELER 6807  
**O C C EMBLAZON 854E**  
DIXIE ERICA OF C H 1019  
**LD EMBLAZON 999**  
RITO 111 OF 2536 RITO 616  
**SH FOREVER LADY 3124 5118**  
TOEBBEN FOREVER LADY 3124  
  
DUFF NEW EDITION 6108  
**DUFF ANGUS 011**  
FCC ROSETTA 745R  
**SURANGUS 02164 BLACKBIRD -T/E-**  
BALDRIDGE NAVIGATOR N5  
**SURANGUS BLACKBIRD 01426-T/E-**  
SURANGUS BLACK BIRD 0272-T/E-

RP: 02566  
F. NAC: 14/04/2021  
HBA: 878615



LARGO GESTAC.			NACER			DESTETE DIR.			LECHE			FINAL			CIRC. ESCROTAL			ALTURA		
DEP	PREC	PER	DEP	PREC	PER	DEP	PREC	PER	DEP	PREC	PER	DEP	PREC	PER	DEP	PREC	PER	DEP	PREC	PER
			+0.7	0.30	90	+6.2	0.28	50	+3.3	0.15	20									



OJEA RULLÁN Y CÍA.

Trayectoria, integridad, confiabilidad y resultados en genética ganadera

Atención, Atención!! Nada menos que la propia hermana del muy desatacado Surangus Oro En Polvo, la nueva joya de la cabaña y lote 1 de esta venta. Tremenda hija del muy buscado Duff Napoleon, OCC Unmistakable, OCC Jocker y las poderosas Suragus 02078 y 01874.

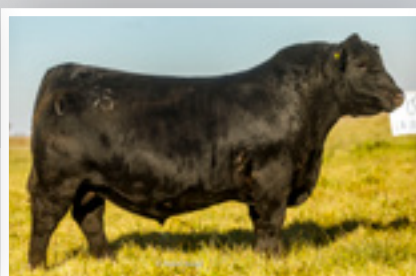


GENOTIPADO  
**ANGUS**GS  
Powered by Neogen

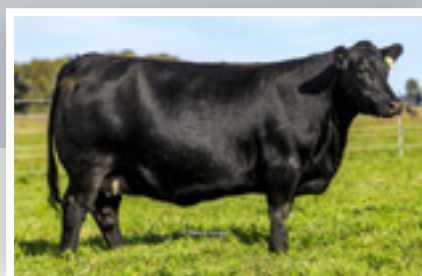
**COMENTARIOS  
Y VIDEO**



Su tremenda madre a los 2 años de edad.



Surangus Oro En Polvo su destacadísimo propio hermano.



La gran Surangus Blackcap 01874, su abuela.

**SURANGUS**® lote 8

**SURANGUS 02472  
BLACKCAP T/E**

DUFF BASIC INSTINCT 6501  
**DUFF NAPOLEON 232**  
DUFF NL B351 LADY POP 619  
**DUFF NAPOLEON 232**  
DUFF NEW EDITION 6108  
**DUFF EUR 443 MERLE 808**  
DCC NL 652K MERLE 443  
  
O C C PAXTON 730P  
**O C C UNMISTAKABLE 946U**  
FCC REVOLUTION ROSE 2476  
**SURANGUS BLACKCAP 02078-T/E-**  
O C C JOKER 620J  
**SURANGUS BLACKCAP 01874 T/E**  
ANQUOR 134 BLACK CAP-T/E-

RP: 02472  
F. NAC: 03/05/2020  
HBA: 864876



LARGO GESTAC.			NACER			DESTETE DIR.			LECHE			FINAL			CIRC. ESCROTAL			ALTURA		
DEP	PREC	PER	DEP	PREC	PER	DEP	PREC	PER	DEP	PREC	PER	DEP	PREC	PER	DEP	PREC	PER	DEP	PREC	PER
-0.7	0.16	25	+0.5	0.41	80	+12.9	0.40	5	+4.0	0.25	10	+33.0	0.32	15	+1.3	0.30		+1.3	0.47	80



OJEA RULLÁN Y CÍA.

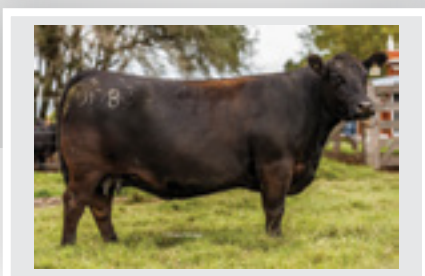
AREA OJO DE BIFE			GRASA DORSAL			GRASA CADERA			GRASA INTRAM.			% C. MINORIST.		
DEP	PREC	PER	DEP	PREC	PER	DEP	PREC	PER	DEP	PREC	PER	DEP	PREC	PER
+2.4	0.32	30	+0.25	0.32	50	-0.05	0.34	95	+0.4	0.32	25	+0.4	0.32	15

Tremendo pedigree productivista  
 Primer hija en salir a venta del Baldrige Command, pedigree totalmente abierto y con facilidad de parto.  
 Su madre, hija del muy buscado Mr Angus sobre la gran 01788, atención.

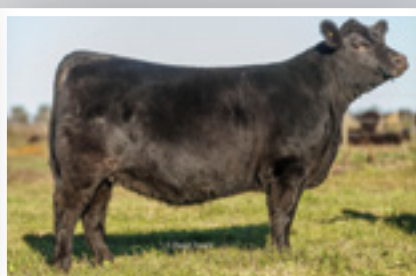


GENOTIPADO  
**ANGUS**GS  
 Powered by Neogen

**COMENTARIOS  
 Y VIDEO**



Su abuela, la gran Surangus 01788.



Su madre de ternera.



Su padre, el pedigree abierto y con excelentes Dep's Baldrige Command C036.

**SURANGUS**® lote 9

**NERA'S 1145 SUR  
 02040 COMMAND**

EF COMPLEMENT 8088  
**EF COMMANDO 1366**  
 RIVERBEND YOUNG LUCY W1470  
**BALDRIDGE COMMAND C036**  
 HOOVER DAM  
**BALDRIDGE BLACKBIRD A030**  
 BALDRIDGE BLACKBIRD X89  
 DUFF NEW EDITION 6108  
**DUFF ANGUS 011**  
 FCC ROSETTA 745R  
**SURANGUS BLACKBIRD 02040-T/E-**  
 COLEMAN REGIS 904  
**SURANGUS BLACKBIRD 0178-T/E-**  
 LEACHMAN BLACKBIRD 0268-T/E/I-

RP: 1145  
 F. NAC: 07/06/2020  
 HBA: 871922



LARGO GESTAC.			NACER			DESTETE DIR.			LECHE			FINAL			CIRC. ESCROTAL			ALTURA		
DEP	PREC	PER	DEP	PREC	PER	DEP	PREC	PER	DEP	PREC	PER	DEP	PREC	PER	DEP	PREC	PER	DEP	PREC	PER
-1.5	0.14	3	-0.1	0.37	45	+7.6	0.35	35	+6.1	0.21	2	+24.7	0.27	35	+1.5	0.25		+1.7	0.39	60



OJEA RULLÁN Y CÍA.

AREA OJO DE BIFE			GRASA DORSAL			GRASA CADERA			GRASA INTRAM.			% C. MINORIST.		
DEP	PREC	PER	DEP	PREC	PER	DEP	PREC	PER	DEP	PREC	PER	DEP	PREC	PER
+2.5	0.10	25	+0.02	0.11	85	-0.23	0.11	100	-0.01	0.11	55	+0.7	0.10	5

Una de las piezas genéticas más valiosas que ofrecemos. Tremendo respaldo, nada menos que la hermana de Surangus histórico, el mejor macho criado por Surangus en nuestra historia. Hija de la poderosa 02036 y el muy productivo y pedigree abierto Emblazón 999. Imperdible!!!



Surangus Blackbird 02036, su poderosísima madre.



Surangus Blackbird 01788, vacón y su abuela.



Emblazon 999 y su muy productivo padre.

## SURANGUS® lote 10

### SURANGUS 02494 BLACKBIRD T/E

D H D TRAVELER 6807  
**O C C EMBLAZON 854E**  
 DIXIE ERICA OF C H 1019  
**DDA EMBLAZON 27C**  
 SHOSHONE 130-6357  
**D D A MELISA 824**  
 D D A MELISA 545  
 DUFF NEW EDITION 6108  
**DUFF ANGUS 011**  
 FCC ROSETTA 745R  
**SURANGUS BLACKBIRD 02036-T/E-**  
 COLEMAN REGIS 904  
**SURANGUS BLACKBIRD 0178-T/E-**  
 LEACHMAN BLACKBIRD 0268-T/E/I-

RP: 02494  
 F. NAC: 20/06/2020  
 HBA: 865288



LARGO GESTAC.			NACER			DESTETE DIR.			LECHE			FINAL			CIRC. ESCROTAL			ALTURA		
DEP	PREC	PER	DEP	PREC	PER	DEP	PREC	PER	DEP	PREC	PER	DEP	PREC	PER	DEP	PREC	PER	DEP	PREC	PER
-0.5	0.12	35	+0.7	0.37	90	+4.1	0.38	70	+4.9	0.26	5	+7.4	0.30	85	+1.3	0.27		+1.2	0.42	80

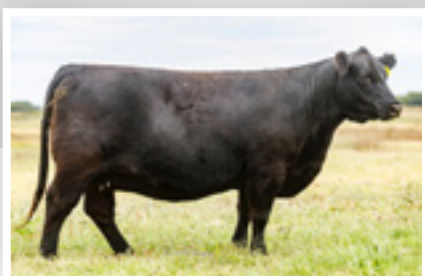


OJEA RULLÁN Y CÍA.

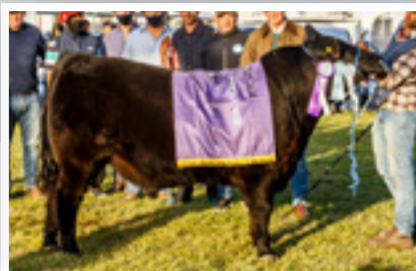
AREA OJO DE BIFE			GRASA DORSAL			GRASA CADERA			GRASA INTRAM.			% C. MINORIST.		
DEP	PREC	PER	DEP	PREC	PER	DEP	PREC	PER	DEP	PREC	PER	DEP	PREC	PER
+1.8	0.14	45	+0.33	0.14	35	+0.38	0.14	60	-0.06	0.14	85	-0.2	0.14	55

Una de las joyas genéticas de esta venta.

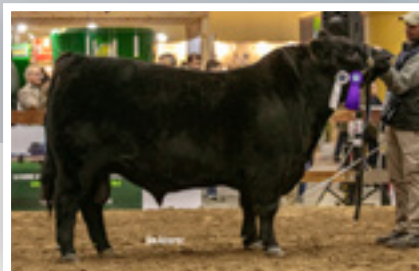
Su madre es la nueva generación de las donantes origen Mercachifle, es nada menos que hermana del Reservado Gran Campeón Ternero de la Nacional 2019 de Cabaña Don Romeo, sin duda seguirá el linaje de Anita, Patagonia, Embarrada y Soñada, Atención!!!



Su madre, la gran 2418, con lo mejor de las Mercachifles.



Reservado Gran Campeón Nacional del ternero 2021, hermano de su madre.



Reservado Campeón Dos Años Menor Expo Centenario 2022, hermano de su madre.



lote 11

LA JUANITA 828  
ELEGIDA

G A R GRID MAKER  
S A V BISMARCK 5682  
S A V ABIGALE 0451  
**SURANGUS 03197 EL ELEGIDO -T/E-**  
O C C MAGNITUDE 805M  
**SURANGUS BLACK BIRD 01688-T/E-**  
LEACHMAN BLACKBIRD 0272-T/E/I-  
O C C HEADLINER 661H  
**DON JOSE 1215 PASCUALE 6204-T/E-**  
TRES MARIAS 6204 HORNERO 5314-T/E  
**LAFE LA JUANITA 2418 EMBARRADA T/E**  
ERRE TE 27 FAÇON GENERAL-T/E-  
**LAFE 2004 MARY GENERAL LJ-T/E-**  
MERCACHIFLE MARIPOSA-T/E-

RP: 828  
F. NAC: 05/03/2020  
HBA: 861482



LARGO GESTAC.			NACER			DESTETE DIR.			LECHE			FINAL			CIRC. ESCROTAL			ALTURA		
DEP	PREC	PER	DEP	PREC	PER	DEP	PREC	PER	DEP	PREC	PER	DEP	PREC	PER	DEP	PREC	PER	DEP	PREC	PER
0.0	0.12	70	0.0	0.37	50	-3.1	0.36	100	-3.5	0.22	100	-26.0	0.27	100	+1.7	0.24		+0.8	0.38	90



OJE RULLÁN Y CÍA.

AREA OJO DE BIFE			GRASA DORSAL			GRASA CADERA			GRASA INTRAM.			% C. MINORIST.		
DEP	PREC	PER	DEP	PREC	PER	DEP	PREC	PER	DEP	PREC	PER	DEP	PREC	PER
+0.9	0.12	70	+0.35	0.12	35	+0.38	0.12	60	0.08	0.12	95	-0.3	0.12	60

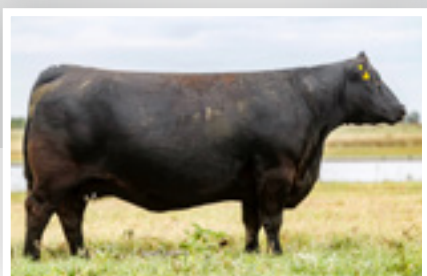
Atención, atención!

Imponente hija de una de las combinaciones más exitosas y consistentes de la historia de La Juanita. Hermana de las espectaculares 322, 502, 510 y 516 todas donantes – Desarrollo, potencia y la gran familia de las SILVIAS y Apampado 96!!!!

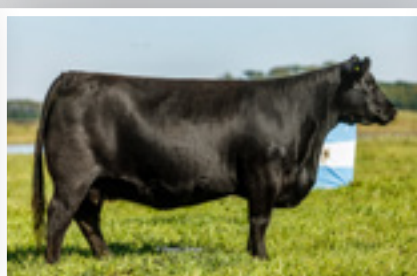


GENOTIPADO  
**ANGUS**GS  
Powered by Neogen

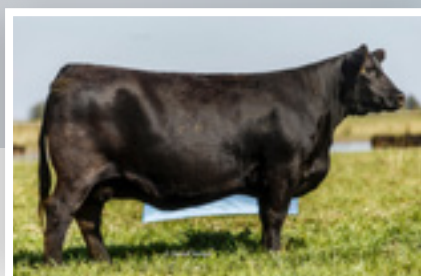
**COMENTARIOS  
Y VIDEO**



La gran 436, su imponente y gran productiva madre.



La destacada 322, su famosa propia hermana.



La 502, la mejor de su generación y propia hermana.



**lote 12**

**LA JUANITA 858  
LASS T/E**

TRES MARIAS 6301 ZORZAL-T/E-  
**BENJAMIN 1547 ZORZAL LIDER**  
LA LEGUA LIDER 8174 BELLE  
**ERRE TE 383 CONDOR EURO-T/E-**  
RUBETA 3910 GRINGO-T/E-  
**ERRE TE 27 GRINGA TOLUCA-T/E-**  
ERRE TE 3241 ESCRIBANA BROMISTA-T  
  
SITZ TRAVELER 8180  
**S A V 8180 TRAVELER 004**  
BOYD FOREVER LADY 8003  
**ANQUOR 436 LASS-T/E-**  
NICHOLS PERFORMA D162  
**BLACK PRINCESS 10300 LASS-T/E-**  
BLACK PRINCESS 9470 LASS-T/E-

RP: 858  
F. NAC: 14/04/2020  
HBA: 864870



LARGO GESTAC.			NACER			DESTETE DIR.			LECHE			FINAL			CIRC. ESCROTAL			ALTURA		
DEP	PREC	PER	DEP	PREC	PER	DEP	PREC	PER	DEP	PREC	PER	DEP	PREC	PER	DEP	PREC	PER	DEP	PREC	PER
0.0	0.24	70	+0.5	0.46	80	+10.3	0.45	15	+0.5	0.35	65	+35.8	0.39	10	+1.4	0.37		+3.7	0.52	2



OJEA RULLÁN Y CÍA.

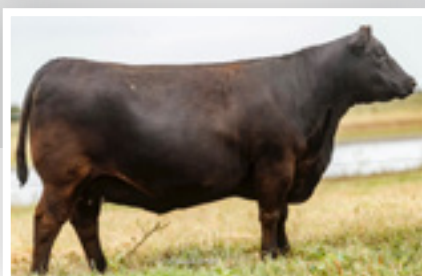
AREA OJO DE BIFE			GRASA DORSAL			GRASA CADERA			GRASA INTRAM.			% C. MINORIST.		
DEP	PREC	PER	DEP	PREC	PER	DEP	PREC	PER	DEP	PREC	PER	DEP	PREC	PER
+0.4	0.23	80	+0.90	0.23	2	+1.30	0.24	35	+0.02	0.24	35	-1.7	0.23	100

Atención a una ternera destacada, con bajo peso al nacer y gran respaldo genético. Tremendo pedigree! Coleman Knight (RR Rito 707 por Coleman Donna 714) Mr. Angus, Navigator, 0272, Atención!

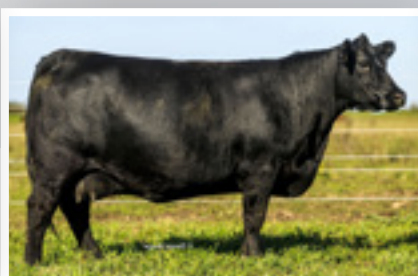


GENOTIPADO  
**ANGUS GS**  
Powered by Neogen

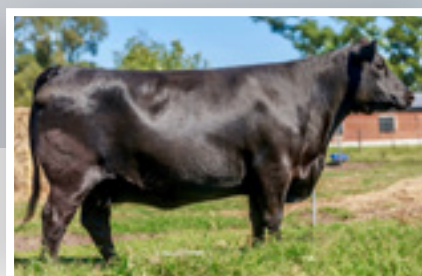
**COMENTARIOS  
Y VIDEO**



Su poderosa madre, la gran 02164.



Surangus 02044 Blackbird imponente hermana de su madre.



Surangus 01426 Blackbird su muy productiva abuela.

**SURANGUS**® lote **13**

**SURANGUS 02570  
BLACKBIRD T/E**

RITO N BAR  
**R R RITO 707**  
ERISKAY OF ROLLIN ROCK 3  
**COLEMAN KNIGHT 209**  
CONNEALY ONWARD  
**COLEMAN DONNA 714**  
COLEMAN DONNA 386  
  
DUFF NEW EDITION 6108  
**DUFF ANGUS 011**  
FCC ROSETTA 745R  
**SURANGUS 02164 BLACKBIRD -T/E-**  
BALDRIDGE NAVIGATOR N5  
**SURANGUS BLACKBIRD 01426-T/E-**  
SURANGUS BLACK BIRD 0272-T/E-

RP: 02570  
F. NAC: 14/04/2020  
HBA: 875986



LARGO GESTAC.			NACER			DESTETE DIR.			LECHE			FINAL			CIRC. ESCROTAL			ALTURA		
DEP	PREC	PER	DEP	PREC	PER	DEP	PREC	PER	DEP	PREC	PER	DEP	PREC	PER	DEP	PREC	PER	DEP	PREC	PER
			+0.5	0.30	80	+3.0	0.28	80	+1.5	0.16	45									



OJEA RULLÁN Y CÍA.

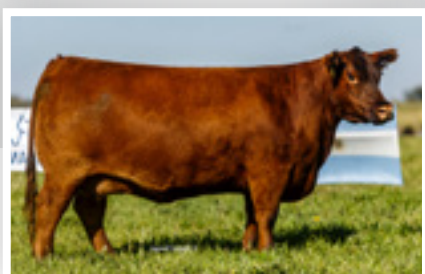
Trayectoria, integridad, confiabilidad y resultados en genética ganadera

De tal palo tal astilla, la primer hija de la destacada 3885. Atención a esta vaquillona hija del Lider en facilidad de parto Redemption con 28 kgs al nacer.

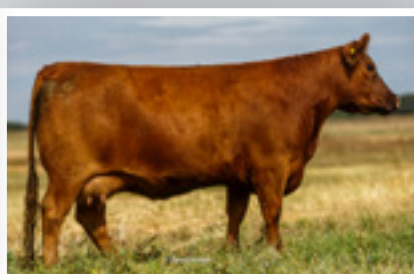


GENOTIPADO  
**ANGUS**GS  
Powered by Neogen

**COMENTARIOS  
Y VIDEO**



La 3885 su destacada madre a los 3 años de edad.



Su madre como vaquillona mostrando una ubre perfecta.



Redemption, líder en facilidad de parto, su padre.



**lote 14**

**LA JUANITA 888  
CHACARERA**

BECKTON NEBULA M045  
**BECKTON NEBULA P P707**  
BECKTON LANA M809  
**BROWN JYJ REDEMPTION Y1334**  
LJC MISSION STATEMENT P27  
**JYJ MS JOLENE W16**  
HXC JOLENE R548

PASTORIZA 565 BRIGADIER-T/E-  
**GUSTI 3038 PASTOR GUS 1733-T/E-**  
GUSTI 1733 QUEBRADORA SECRETA 5494-  
**GUSTI 3885 PASTORA GUS 3005**  
RUBETA 4444 QUEBRANTADOR-T/E-  
**GUSTI 3005 QUEBRANTADORA AGRA 2879-**  
AGROMELU 2879 CORONILLA-T/E-

RP: 888  
F. NAC: 15/08/2020  
HBA: 0868396



LARGO GESTAC.			NACER			DESTETE DIR.			LECHE			FINAL			CIRC. ESCROTAL			ALTURA		
DEP	PREC	PER	DEP	PREC	PER	DEP	PREC	PER	DEP	PREC	PER	DEP	PREC	PER	DEP	PREC	PER	DEP	PREC	PER
-0.8	0.24	20	-1.4	0.41	10	+2.4	0.41	80	+4.8	0.29	5	+14	0.34	65	+1.1	0.31		+1.6	0.44	65



OJEA RULLÁN Y CÍA.

AREA OJO DE BIFE			GRASA DORSAL			GRASA CADERA			GRASA INTRAM.			% C. MINORIST.		
DEP	PREC	PER	DEP	PREC	PER	DEP	PREC	PER	DEP	PREC	PER	DEP	PREC	PER
+1.9	0.19	40	-0.20	0.19	100	+0.23	0.19	75	+0.07	0.19	15	+0.5	0.19	10



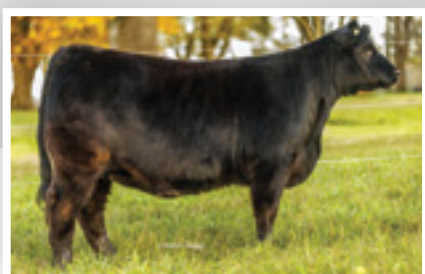
Pedigree 100% productivista y pastoril.

Coleman Knight (RR Rito 707 por la Coleman Donna 714), la 01864 y OCC Jocker, 34 kgs al nacer, atención.

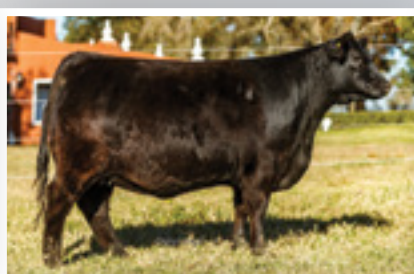


GENOTIPADO  
**ANGUS** GS  
Powered by Neogen

**COMENTARIOS  
Y VIDEO**



Su hermana, la destacada 02172.



Otra hermana, Surangus Blackcap 02160 T/E imponente hembra vendida a Brasil.



Coleman Knight, su padre.

**SURANGUS**® lote 15

**SURANGUS 02448  
BLACKCAP T/E**

RITO N BAR  
R R RITO 707  
ERISKAY OF ROLLIN ROCK 3  
**COLEMAN KNIGHT 209**  
CONNEALY ONWARD  
**COLEMAN DONNA 714**  
COLEMAN DONNA 386  
O C C EMBLAZON 854E  
**O C C JOKER 620J**  
O C C JUANADA 709V  
**SURANGUS BLACKCAP 01864 T/E**  
S A V 8180 TRAVELER 004  
**ANQUOR 134 BLACK CAP-T/E-**  
SURANGUS BLACKCAP 0728-T/E-

RP: 02448  
F. NAC: 09/04/2020  
HBA: 865048



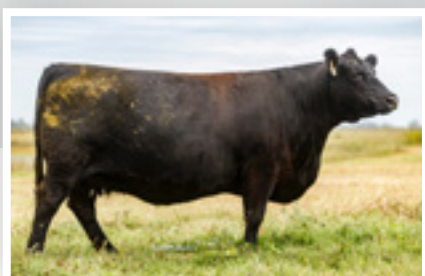
LARGO GESTAC.			NACER			DESTETE DIR.			LECHE			FINAL			CIRC. ESCROTAL			ALTURA		
DEP	PREC	PER	DEP	PREC	PER	DEP	PREC	PER	DEP	PREC	PER	DEP	PREC	PER	DEP	PREC	PER	DEP	PREC	PER
-0.2	0.15	55	+0.1	0.41	55	+4.3	0.40	65	-1.3	0.25	90	+7.7	0.34	85	+1.1	0.31		0.0	0.49	100



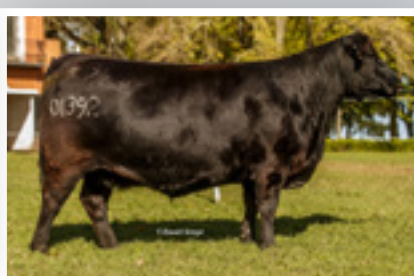
OJEA RULLÁN Y CÍA.

AREA OJO DE BIFE			GRASA DORSAL			GRASA CADERA			GRASA INTRAM.			% C. MINORIST.		
DEP	PREC	PER	DEP	PREC	PER	DEP	PREC	PER	DEP	PREC	PER	DEP	PREC	PER
+0.9	0.33	70	+0.36	0.33	30	+0.07	0.35	90	-0.07	0.34	90	+0.1	0.33	30

Atención a una de las terneras de más volumen y fenotipo carnicero del remate.  
Tremendo pedigree! Mr Angus, Lider, EXT!  
Su madre, una de nuestras donantes principales.



Su madre, la excelente 02042.



Su abuela, la inolvidable 01392 (Lider por EXT).



Duff Mr Angus, su muy buscado padre.

## SURANGUS® lote 16

**SURANGUS 02574**  
**RITA T/E**

O C C GENESIS 872G  
**DUFF NEW EDITION 6108**  
O C C DIXIE ERICA 814G  
**DUFF ANGUS 011**  
O C C MISSING LINK 830M  
**FCC ROSETTA 745R**  
FCC ROSETTA 983N  
  
DUFF NEW EDITION 6108  
**DUFF ANGUS 011**  
FCC ROSETTA 745R  
**SURANGUS RITA 02042-T/E-**  
O C C HEADLINER 661H  
**SURANGUS RITA 01392-T/E-**  
EPIC 70 OF EXT R552-T/E/I-

RP: 02574  
F. NAC: 19/04/2021  
HBA: 876447



LARGO GESTAC.			NACER			DESTETE DIR.			LECHE			FINAL			CIRC. ESCROTAL			ALTURA		
DEP	PREC	PER	DEP	PREC	PER	DEP	PREC	PER	DEP	PREC	PER	DEP	PREC	PER	DEP	PREC	PER	DEP	PREC	PER
-0.9	0.24	15	+1.2	0.45	100	+4.2	0.44	65	+3.4	0.35	15	+7.1	0.30	85	+1.1	0.36		+0.9	0.34	90



OJEA RULLÁN Y CÍA.

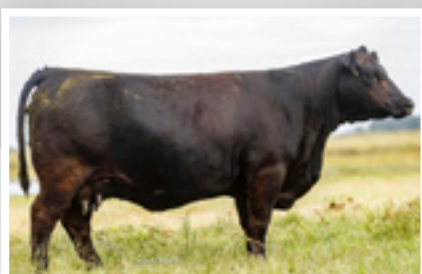
AREA OJO DE BIFE			GRASA DORSAL			GRASA CADERA			GRASA INTRAM.			% C. MINORIST.		
DEP	PREC	PER	DEP	PREC	PER	DEP	PREC	PER	DEP	PREC	PER	DEP	PREC	PER
+3.1	0.23	15	+0.14	0.23	70	+0.38	0.24	60	+0.02	0.23	35	+0.5	0.23	10

Gran oportunidad genética, línea de bajo peso al nacer!  
 Ella pesó 30 kgs, es la hija del A650 (probado en 15 meses), su madre es una de las nuevas estrellas de Surangus, hija de la enorme 01826 y hermana de los torazos en centros de I.A. Ícono, Prime Beef, Icónico, y Último Acto. Atención!

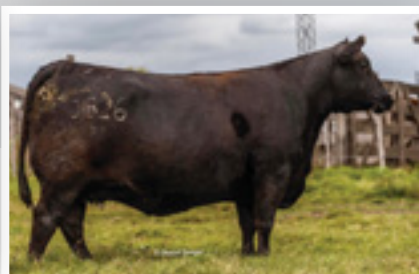


GENOTIPADO  
**ANGUS<sup>GS</sup>**  
 Powered by Neogen

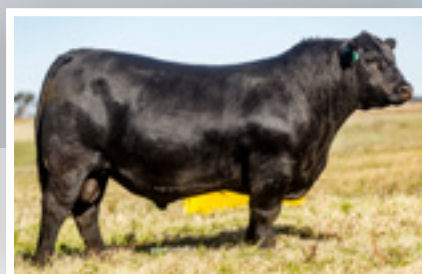
**COMENTARIOS  
 Y VIDEO**



Su madre, la destacada 02290 hermana de Ícono, Prime Beef, Icónico, y Último Acto.



Su abuela, la vaca N° 1 de Surangus por años.



Surangus Icónico, hermano de su madre.

**SURANGUS<sup>®</sup>** lote **17**

**SURANGUS 02628  
 BLACKCAP**

- CASAMU 9304 FINAL LIHUEN
- CASAMU 2482 COIRON AYUFAL**
- CASAMU 8661 AYUFAL SEXY 7085
- CASAMU A650 CUME ALULEN**
- CASAMU 6448 JEWLIAN ROLLIZO
- CASAMU 1509 ALULEN KAREN 3551**
- CASAMU 3551 BETTER KAREN 1171
- DUFF NEW EDITION 6108
- DUFF ANGUS 011**
- FCC ROSETTA 745R
- SURANGUS 02290 BLACKCAP T/E**
- COLEMAN REGIS 904
- SURANGUS BLACKCAP 01826-T/E-**
- SURANGUS BLACK CAP 01286-T/E-

RP: 02628  
 F. NAC: 07/05/2021  
 HBA: 877511



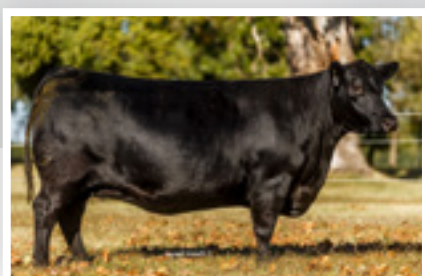
LARGO GESTAC.			NACER			DESTETE DIR.			LECHE			FINAL			CIRC. ESCROTAL			ALTURA		
DEP	PREC	PER	DEP	PREC	PER	DEP	PREC	PER	DEP	PREC	PER	DEP	PREC	PER	DEP	PREC	PER	DEP	PREC	PER
			-0.5	0.27	30	+9.0	0.25	25	+4.0	0.13	10									



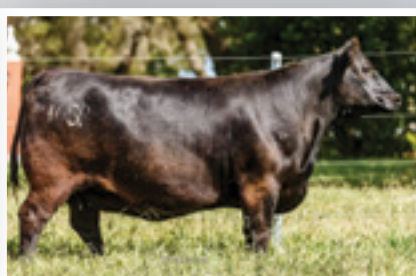
OJEA RULLÁN Y CÍA.

Trayectoria, integridad, confiabilidad y resultados en genética ganadera

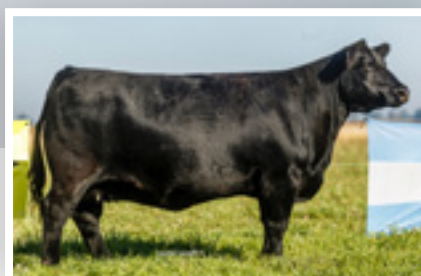
Atención a esta destacada hija del muy buscado Duff Napoleón, con bajo peso al nacer (34 kgs) y gran respaldo genético. Coleman Charlo, sobre la gran 01656, Navigator y la 0272.



Su abuela, la muy productiva 01656.



La gran 01688.



La imponente 01680.

## lote 18

### SURANGUS 02626 BLACKBIRD

DUFF BASIC INSTINCT 6501  
**DUFF DISTINCTION 9105**  
 DUFF NL B351 LADY POP 619  
**DUFF NAPOLEON 232**  
 DUFF NEW EDITION 6108  
**DUFF EUR 443 MERLE 808**  
 DCC NL 652K MERLE 443  
  
 O C C PAXTON 730P  
**COLEMAN CHARLO 0256**  
 BOHI ABIGALE 6014  
**SURANGUS 02166 BLACKBIRD -T/E-**  
 BALDRIDGE NAVIGATOR N5  
**SURANGUS BLACKBIRD 01656-T/E-**  
 LEACHMAN BLACKBIRD 0272-T/E/I-

RP: 02626  
 F. NAC: 05/03/2021  
 HBA: 879614



LARGO GESTAC.			NACER			DESTETE DIR.			LECHE			FINAL			CIRC. ESCROTAL			ALTURA		
DEP	PREC	PER	DEP	PREC	PER	DEP	PREC	PER	DEP	PREC	PER	DEP	PREC	PER	DEP	PREC	PER	DEP	PREC	PER
-1.2	0.23	10%	-0.2	0.41	40%	+3.4	0.40	75%	-0.8	0.26	85%	+2.8	0.24	95%	+0.8	0.31		+0.1	0.30	100%



OJEA RULLÁN Y CÍA.

AREA OJO DE BIFE			GRASA DORSAL			GRASA CADERA			GRASA INTRAM.			% C. MINORIST.		
DEP	PREC	PER	DEP	PREC	PER	DEP	PREC	PER	DEP	PREC	PER	DEP	PREC	PER
+3.6	0.20	10%	+0.69	0.20	10%	+0.63	0.21	30%	+0.09	0.20	10%	0.0	0.20	35%

La gran familia de las Blackbird y el muy buscado Mr Angus. Atención a esta ternera.

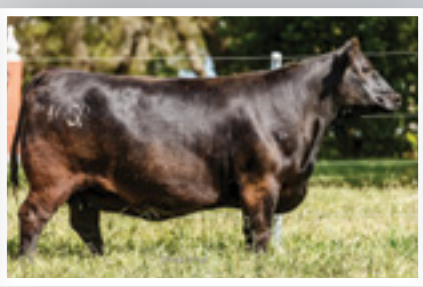


GENOTIPADO  
**ANGUS** GS  
Powered by Neogen

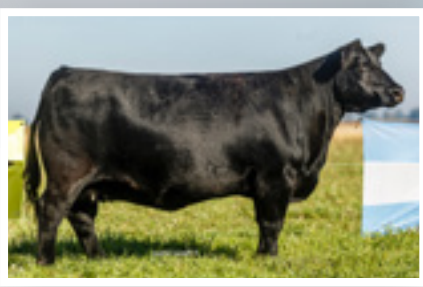
**COMENTARIOS  
Y VIDEO**



Su madre, Surangus Blackbird 01786 gran vaca.



Surangus Blackbird 01688.



Surangus Blackbird 01680.

**SURANGUS**® lote **19**

**SURANGUS 02576  
BLACKBIRD-FIV-**

O C C GENESIS 872G  
**DUFF NEW EDITION 6108**  
O C C DIXIE ERICA 814G  
**DUFF ANGUS 011**  
O C C MISSING LINK 830M  
**FCC ROSETTA 745R**  
FCC ROSETTA 983N  
  
S A V FINAL ANSWER 0035  
**COLEMAN REGIS 904**  
COLEMAN DONNA 714  
**SURANGUS BLACKBIRD 01786-T/E-**  
CONNEALY FRONTLINE  
**LEACHMAN BLACKBIRD 0268-T/E/I-**  
LEACHMAN BLACKBIRD 1114

RP: 02576  
F. NAC: 01/05/2021  
HBA: 876446



LARGO GESTAC.			NACER			DESTETE DIR.			LECHE			FINAL			CIRC. ESCROTAL			ALTURA		
DEP	PREC	PER	DEP	PREC	PER	DEP	PREC	PER	DEP	PREC	PER	DEP	PREC	PER	DEP	PREC	PER	DEP	PREC	PER
-1.1	0.21	10	+0.1	0.39	60	+10.5	0.38	15	+0.4	0.34	65	+29.9	0.27	20	+0.7	0.35		+1.1	0.32	85



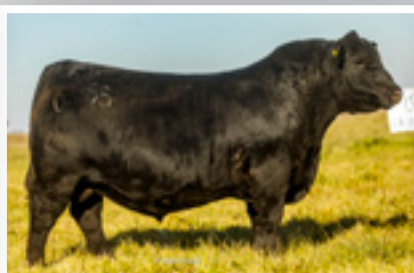
OJEA RULLÁN Y CÍA.

AREA OJO DE BIFE			GRASA DORSAL			GRASA CADERA			GRASA INTRAM.			% C. MINORIST.		
DEP	PREC	PER	DEP	PREC	PER	DEP	PREC	PER	DEP	PREC	PER	DEP	PREC	PER
+2.6	0.21	25	+0.33	0.21	35	+0.47	0.21	45	-0.03	0.21	70	+0.1	0.21	30

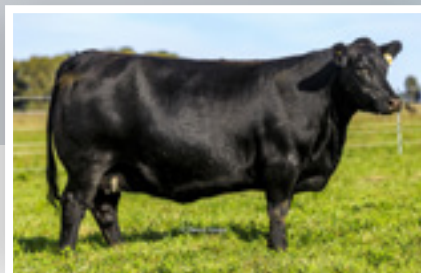
Atención a esta destacada vaquillona larga, femenina y con bajo peso al nacer y dep's negativos para PN. Su madre es una de las donantes de nueva generación estrellas de Surangus, la gran 02320, hija del muy buscado y ya desaparecido Bien Angus con la muy productiva y probada 02078. Gran respaldo genético que incluye la 01874 y la gran familia de las Blackaps.



Su tremenda abuela a los 2 años de edad.



Surangus Oro en Polvo hermano de su madre.



La gran Surangus Blackap 01874 su gran bisabuela.

## lote 20

### SURANGUS 02538 BLACKCAP

DUFF NEW EDITION 6108  
**DUFF ANGUS 011**  
 FCC ROSETTA 745R  
**LATISANA 497 ANICETTO 074 COMPARS**  
 S A V BRILLIANCE 8077  
**DON FLORENCIO 740 COMPARSITA 552**  
 DON FLORENCIO 552 MILONGA CANDELE  
  
 DUFF ANGUS 011  
**LAJUANITA BIEN ANGUS 191**  
 HYLINE PRINCESS 00331-T/E-  
**SURANGUS 02320 BLACKCAP**  
 O C C UNMISTAKABLE 946U  
**SURANGUS BLACKCAP 02078-T/E-**  
 SURANGUS BLACKCAP 01874 T/E

RP: 02538  
 F. NAC: 03/09/2020  
 HBA: 872544



LARGO GESTAC.			NACER			DESTETE DIR.			LECHE			FINAL			CIRC. ESCROTAL			ALTURA		
DEP	PREC	PER	DEP	PREC	PER	DEP	PREC	PER	DEP	PREC	PER	DEP	PREC	PER	DEP	PREC	PER	DEP	PREC	PER
+0.4	0.29	85	-0.5	0.40	30	+11.3	0.40	10	+5.6	0.24	3	+37.0	0.32	10	+0.9	0.28		+1.0	0.47	85



OJEA RULLÁN Y CÍA.

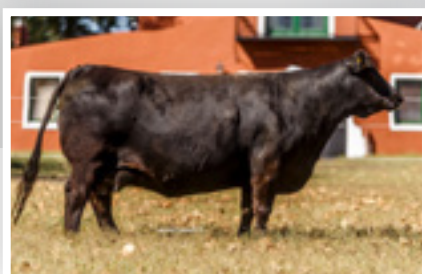
AREA OJO DE BIFE			GRASA DORSAL			GRASA CADERA			GRASA INTRAM.			% C. MINORIST.		
DEP	PREC	PER	DEP	PREC	PER	DEP	PREC	PER	DEP	PREC	PER	DEP	PREC	PER
+3.5	0.16	10	+0.57	0.16	10	+0.99	0.17	10	0.02	0.16	70	-0.4	0.16	70

Hija directa de uno de los íconos de la historia viva de Surangus, la gran 01396 (Líder – Ext – Big Elban Of Graham) Esta destacada hembra es hermana de vacas donantes de Elite y del Gran Surangus Clásico. Atención!

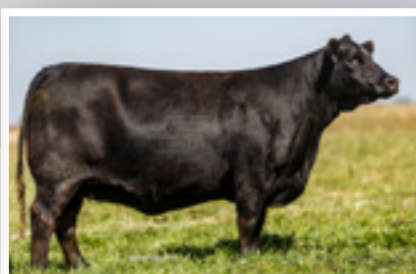


GENOTIPADO  
**ANGUS** GS  
Powered by Neogen

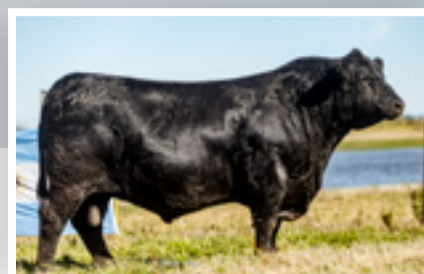
**COMENTARIOS  
Y VIDEO**



Su madre, la Clásica 01396.



Su hermana materna, la imponente 02390.



Surangus Clásico, su hermano materno en Genética Global y El Alamo Paraguay.

**SURANGUS**® lote **21**

**SURANGUS 02522  
RITA**

O C C GENESIS 872G  
**DUFF NEW EDITION 6108**  
O C C DIXIE ERICA 814G  
**DUFF ANGUS 011**  
O C C MISSING LINK 830M  
**FCC ROSETTA 745R**  
FCC ROSETTA 983N  
  
O C C EMBLAZON 854E  
**O C C HEADLINER 661H**  
O C C JUANADA 858F  
**SURANGUS RITA 01396-T/E-**  
N BAR EMULATION EXT  
**EPIC 98 OF EXT 552-T/E/I-**  
RITA 5S2 OF OM30 1656

RP: 02522  
F. NAC: 01/09/2020  
HBA: 867688



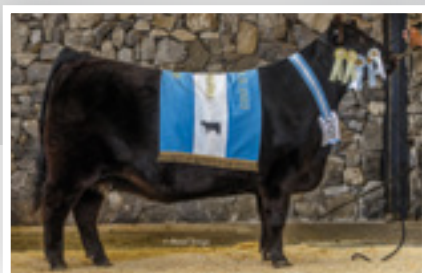
LARGO GESTAC.			NACER			DESTETE DIR.			LECHE			FINAL			CIRC. ESCROTAL			ALTURA		
DEP	PREC	PER	DEP	PREC	PER	DEP	PREC	PER	DEP	PREC	PER	DEP	PREC	PER	DEP	PREC	PER	DEP	PREC	PER
-0.3	0.12	50	+0.7	0.34	90	+9.1	0.35	25	+2.5	0.19	30	+10.8	0.27	80	+1.0	0.22		+1.3	0.43	80



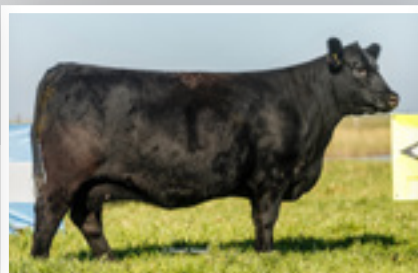
OJEA RULLÁN Y CÍA.

AREA OJO DE BIFE			GRASA DORSAL			GRASA CADERA			GRASA INTRAM.			% C. MINORIST.		
DEP	PREC	PER	DEP	PREC	PER	DEP	PREC	PER	DEP	PREC	PER	DEP	PREC	PER
+1.9	0.13	40	+0.59	0.10	10	+0.90	0.11	15	0.00	0.10	50	-0.8	0.13	90

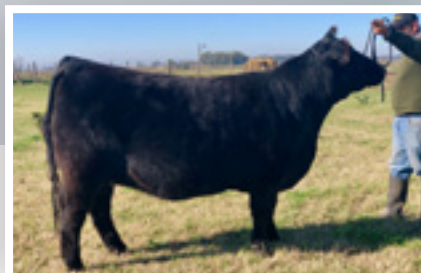
Gran combinación genética de una ternera con físico y desarrollo.  
Zorzalito con, nada menos que Vicky, nuestra Gran Campeona de Palermo y máximo exponente de las Mercachifles. Atención!



Vicky, la famosa y muy buscada madre.



La Gran 550 (Victoria), su gran hermana.



Su hermana, cuando estaba en preparación para Palermo 2020 que no se hizo.



lote 22

LA JUANITA 942  
VICKY FIV

TRES MARIAS 5887 HORNERO-T/E-  
**TRES MARIAS 6301 ZORZAL-T/E-**  
 TRES MARIAS 4850 WIND EXT-T/E-  
**TRES MARIAS 9989 ZORZALIT 8958-T/**  
 S A V 004 RADAR 6537  
**TRES MARIAS 8958 RADAR 7832-T/E-**  
 TRES MARIAS 7832 CREDITO 7244-T/E  
  
 S A V 8180 TRAVELER 004  
**S A V 004 DENSITY 4336**  
 S A V MAY 7238  
**LAJUANITA KATE 170-T/E-**  
 TRES MARIAS 5887 HORNERO-T/E-  
**MERCACHIFLE LA BIZNAGA HORNERO/58**  
 TRES MARIAS 5854 GCAN 4844 KATE

RP: 942  
F. NAC: 17/04/2021  
HBA: 876448



LARGO GESTAC.			NACER			DESTETE DIR.			LECHE			FINAL			CIRC. ESCROTAL			ALTURA		
DEP	PREC	PER	DEP	PREC	PER	DEP	PREC	PER	DEP	PREC	PER	DEP	PREC	PER	DEP	PREC	PER	DEP	PREC	PER
-0.7	0.20	25	+1.0	0.33	95	+15.2	0.31	2	-0.5	0.25	80	+42.2	0.26	3	+1.0	0.34		+2.9	0.31	15

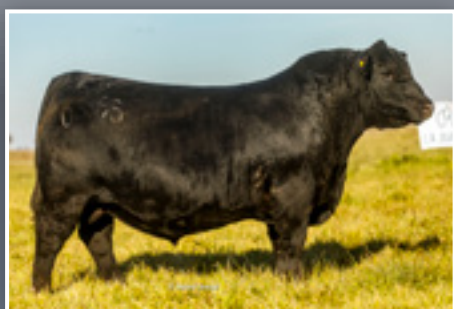


OJEA RULLÁN Y CÍA.

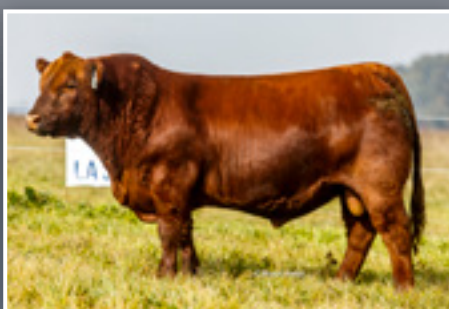
AREA OJO DE BIFE			GRASA DORSAL			GRASA CADERA			GRASA INTRAM.			% C. MINORIST.		
DEP	PREC	PER	DEP	PREC	PER	DEP	PREC	PER	DEP	PREC	PER	DEP	PREC	PER
-0.4	0.20	95	+0.23	0.21	55	+0.77	0.21	20	-0.03	0.21	70	-1.0	0.20	95



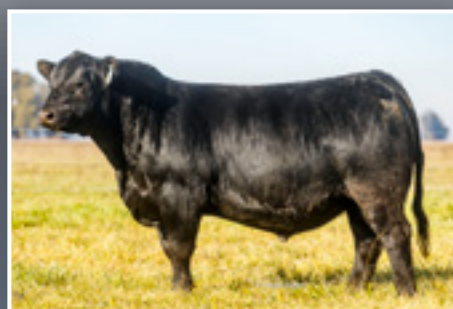
Una selección de toros padres carniceros,  
funcionales, productivos y con gran respaldo  
genético.



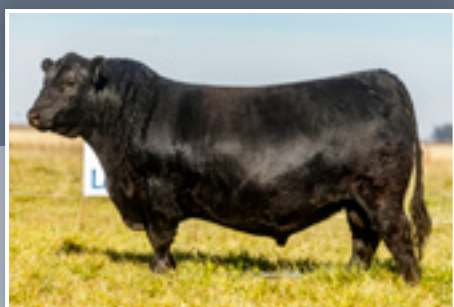
Surangus Oro en Polvo



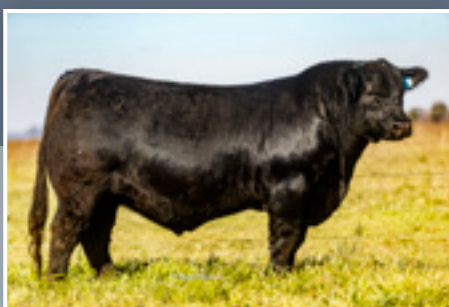
La Juanita Tronador



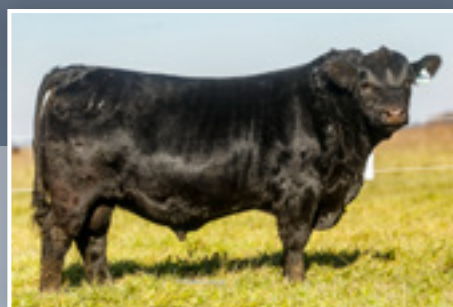
Surangus Siete Bravo



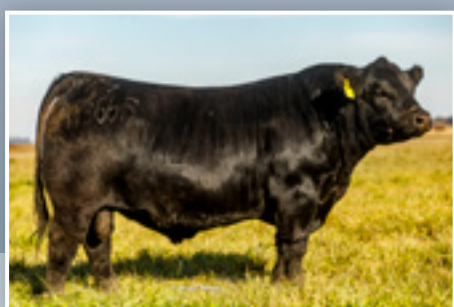
Surangus Último Acto



La Juanita Recuerdo



Surangus Bakewell



Surangus Scottish



Surangus Fuego



La Juanita Puesterero



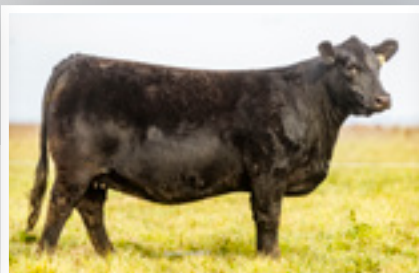
Con gran satisfacción iniciamos esta venta con uno de los más importantes padres criados por Surangus a la fecha.

Torazo por donde se lo mire, pedigree rodeado de padres y madres eficientes – Duff Napoleón – O C C Unmistakable – O C C Jocker – O C C Paxton y O C C Emblazon.

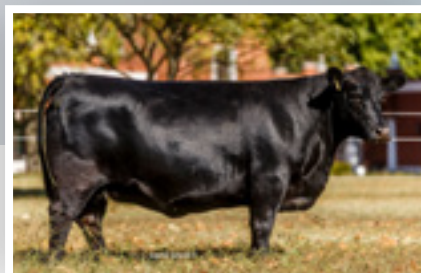
Dep's genómicos de excepción L.GEST -0.4 – P.N -0.4 – P.D +12.2 (+10%) - L +2.7 - P.F +35.3 (10%) – C.E +1.2 – A.O.B +4.1 (3%) – E.G.D +0.40 – C.MIN +0.8 (4%).  
Imperdible!!!



Su madre, la poderosa y consistente 02078.



Surangus Blackup 02472, su excelente propia hermana.



La gran Surangus Blackup 01814, su consistente abuela.

Oro en Polvo

**SURANGUS**® lote 1

**SURANGUS 03595 ORO EN POLVO T/E**

La cabaña se reserva el derecho de congelación para uso propio

DUFF BASIC INSTINCT 6501  
**DUFF DISTINCTION 9105**  
 DUFF NL B351 LADY POP 619  
**DUFF NAPOLEON 232**  
 DUFF NEW EDITION 6108  
**DUFF EUR 443 MERLE 808**  
 DCC NL 652K MERLE 443  
  
 O C C PAXTON 730P  
**O C C UNMISTAKABLE 946U**  
 FCC REVOLUTION ROSE 2476  
**SURANGUS BLACKCAP 02078-T/E-**  
 O C C JOKER 620J  
**SURANGUS BLACKCAP 01874 T/E**  
 ANQUOR 134 BLACK CAP-T/E-

RP: 03595  
 F. NAC: 01/05/2020  
 HBA: 875585

**28 KGS**  
 peso al nacer



LARGO GESTAC.			NACER			DESTETE DIR.			LECHE			FINAL			CIRC. ESCROTAL			ALTURA		
DEP	PREC	PER	DEP	PREC	PER	DEP	PREC	PER	DEP	PREC	PER	DEP	PREC	PER	DEP	PREC	PER	DEP	PREC	PER
-0.4	0.17	40	-0.4	0.41	30	+12.2	0.41	10	+2.7	0.26	25	+35.3	0.32	10	+1.2	0.42	40	+0.6	0.48	95



OJEA RULLÁN Y CÍA.

AREA OJO DE BIFE			GRASA DORSAL			GRASA CADERA			GRASA INTRAM.			% C. MINORIST.		
DEP	PREC	PER	DEP	PREC	PER	DEP	PREC	PER	DEP	PREC	PER	DEP	PREC	PER
+4.1	0.30	3	+0.40	0.30	20	+0.06	0.31	90	-0.01	0.30	55	+0.8	0.30	4

Atención a este torazo colorado, mucha clase, ancho y correcto. Hijo del muy buscado Trueno en madre Esencial y con 30 kgs de peso al nacer directo (32kgs P.N ajustado por edad de la madre.

Su madre pesó 31 kgs y su abuelo y bisabuelo son probados en servicios de vaquillonas. Tremendos números genómicos de +9.7 P.D (20%) +42.2 P.F (3%), Atención Torazo!!



Su madre como ternera en La Juanita.



Trueno, su muy buscado padre.



Esencial, su abuelo materno.

*Tronador*



**lote 2**

**LA JUANITA 993  
TRONADOR**

CHAMPION HILL TECUMSEH  
**RUBETA 4444 QUEBRANTADOR-T/E-**  
TRES MARIAS 6700 QUEBRA 5854  
**PASTORIZA 1548 TRUENO-T/E-**  
PIRAY 207 RED QUEBRACHO DION  
**PASTORIZA 860 DIONISIA-T/E-**  
PASTORIZA 567 FELICITAS-T/E-

GUE GLEN REGALON  
**ESENCIAL 37 ARQUIMEDES-T/E-**  
HEMABE 87 LIDER 7598-T/E-  
**LA JUANITA 432 BOOM T/E**  
AGROMELU 3804 FELPUDO-T/E-  
**AGROMELU 4747 TETERA-T/E-**  
AGROMELU 2903 CANCHERA

RP: 993  
F. NAC: 15/08/2020  
HBA: 873028

**30 KGS**  
peso al nacer



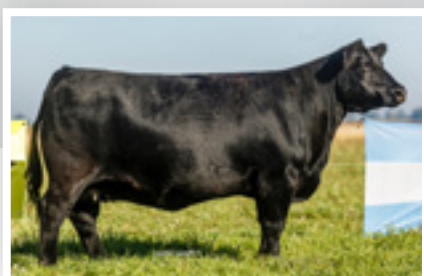
LARGO GESTAC.			NACER			DESTETE DIR.			LECHE			FINAL			CIRC. ESCROTAL			ALTURA		
DEP	PREC	PER	DEP	PREC	PER	DEP	PREC	PER	DEP	PREC	PER	DEP	PREC	PER	DEP	PREC	PER	DEP	PREC	PER
+0.6	0.25	95	+0.3	0.41	70	+9.7	0.42	20	+1.4	0.27	45	+42.2	0.35	3	+1.1	0.40	50	+1.2	0.45	80



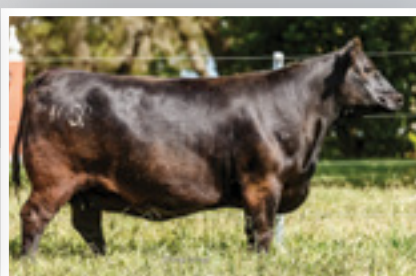
OJEA RULLÁN Y CÍA.

AREA OJO DE BIFE			GRASA DORSAL			GRASA CADERA			GRASA INTRAM.			% C. MINORIST.		
DEP	PREC	PER	DEP	PREC	PER	DEP	PREC	PER	DEP	PREC	PER	DEP	PREC	PER
+0.4	0.17	80	-0.09	0.17	90	+0.08	0.18	85	0.00	0.17	50	+0.1	17	30

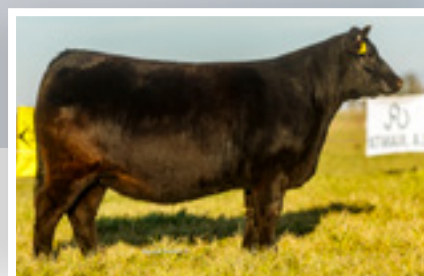
Este torazo, puede que sea "EL TORO" de esta venta.  
 Padre joven, 20 meses de edad con un destacado fenotipo, pedigree inmejorable rodeado de vacas excepcionales y datos infernales.  
 Hijo de la gran 01680, propio hermano de Surangus Blackbird 02532, la nueva joya de Surangus y hermano materno de Surangus Grasslover (padre en La Pastoriza). Deps Genómicos L. GEST: -1.0 (15%) – P.D +15.7 (1%) - L+6.0 - P.F +43.1 (3%) – C.E +1.5 (15%) – A.O.B +3.7 (10%) – E.G.D +0.36 – C.MIN +0.7 (5%) Atención!!!



Su madre, la poderosa 01680.



La productiva ícono de Surangus 01688.



Su propia hermana la excepcional 02532, la nueva joya de Surangus.

*Siete Bravo*

**SURANGUS**® lote 3

**SURANGUS 03671 SIETE BRAVO T/E**

DUFF BASIC INSTINCT 6501  
**DUFF DISTINCTION 9105**  
 DUFF NL B351 LADY POP 619  
**DUFF NAPOLEON 232**  
 DUFF NEW EDITION 6108  
**DUFF EUR 443 MERLE 808**  
 DCC NL 652K MERLE 443  
 O C C EMBLAZON 854E  
**O C C MAGNITUDE 805M**  
 O C C POLLYANNA 878G  
**SURANGUS BLACK BIRD 01680-T/E-**  
 CONNEALY FRONTLINE  
**LEACHMAN BLACKBIRD 0272-T/E/I-**  
 LEACHMAN BLACKBIRD 1114

RP: 03671  
 F. NAC: 02/10/2020  
 HBA: 875418

**34 KGS**  
 peso al nacer



LARGO GESTAC.			NACER			DESTETE DIR.			LECHE			FINAL			CIRC. ESCROTAL			ALTURA		
DEP	PREC	PER	DEP	PREC	PER	DEP	PREC	PER	DEP	PREC	PER	DEP	PREC	PER	DEP	PREC	PER	DEP	PREC	PER
-0.1	0.17	15	+0.8	0.43	90	+15.7	0.41	1	+6.0	0.27	2	+43.1	0.34	3	+1.5	0.42	15	+1.8	0.48	55

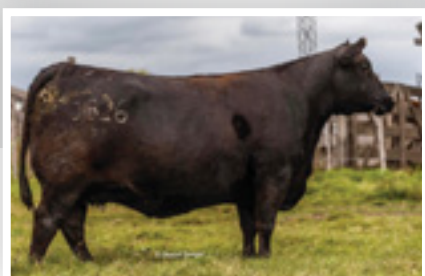


OJEA RULLÁN Y CÍA.

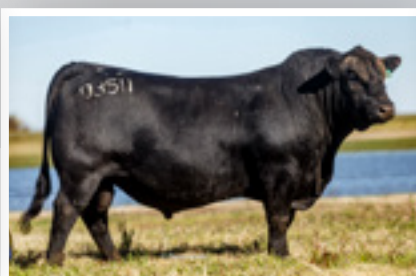
AREA OJO DE BIFE			GRASA DORSAL			GRASA CADERA			GRASA INTRAM.			% C. MINORIST.		
DEP	PREC	PER	DEP	PREC	PER	DEP	PREC	PER	DEP	PREC	PER	DEP	PREC	PER
+3.7	0.18	10	+0.36	0.18	25	-0.06	0.19	95	-0.05	0.19	85	+0.7	0.18	5

Torazo! Imponente! El último hijo de la excepcional 01826, una de las grandes vacas de la historia de Surangus.

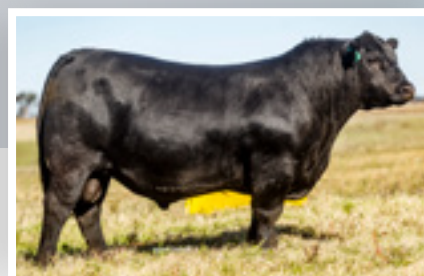
Propio hermano de Surangus Prime Beef (Ciale), Surangus Icónico (Genpro), Surangus Ícono, futuro gran padre!!!



Surangus Blackup 01826, su poderosa madre.



Surangus Prime Beef, su imponente propio hermano en Ciale.



Surangus Icónico, su otro propio hermano en Genpro.

*Último Acto*

**SURANGUS**® lote 4

**SURANGUS 03587**  
**ULTIMO ACTO T/E**

DUFF BASIC INSTINCT 6501  
**DUFF DISTINCTION 9105**  
DUFF NL B351 LADY POP 619  
**DUFF NAPOLEON 232**  
DUFF NEW EDITION 6108  
**DUFF EUR 443 MERLE 808**  
DCC NL 652K MERLE 443  
  
S A V FINAL ANSWER 0035  
**COLEMAN REGIS 904**  
COLEMAN DONNA 714  
**SURANGUS BLACKCAP 01826-T/E-**  
DDA EMBLAZON 27C  
**SURANGUS BLACK CAP 01286-T/E-**  
SURANGUS BLACKCAP 0760-T/E-

RP: 03587  
F. NAC: 13/04/2020  
HBA: 869890



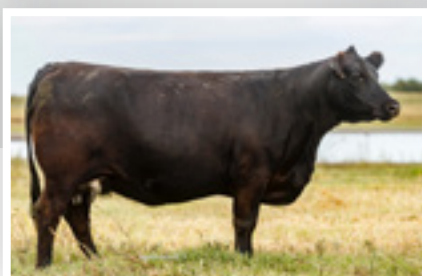
LARGO GESTAC.			NACER			DESTETE DIR.			LECHE			FINAL			CIRC. ESCROTAL			ALTURA		
DEP	PREC	PER	DEP	PREC	PER	DEP	PREC	PER	DEP	PREC	PER	DEP	PREC	PER	DEP	PREC	PER	DEP	PREC	PER
-1.4	0.15	3	+0.9	0.43	95	+9.1	0.41	20	+8.4	0.27	1	+21.1	0.34	40	+1.4	0.43	25	-0.5	0.50	100



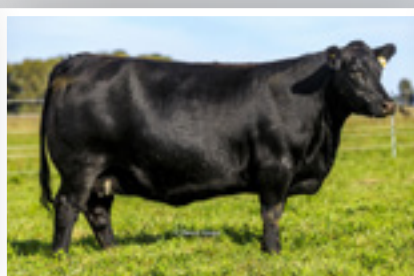
OJEA RULLÁN Y CÍA.

AREA OJO DE BIFE			GRASA DORSAL			GRASA CADERA			GRASA INTRAM.			% C. MINORIST.		
DEP	PREC	PER	DEP	PREC	PER	DEP	PREC	PER	DEP	PREC	PER	DEP	PREC	PER
+4.9	0.32	2	+0.53	0.31	10	+0.40	0.33	50	-0.04	0.32	80	+0.5	0.32	10

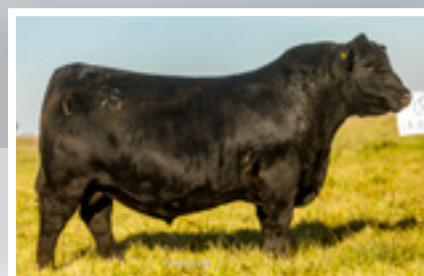
Una verdadera joya genética para facilidad de parto. Atención atención!!!  
 Gran pedigree 28 kgs de P.N. directo (32 ajustado por edad de madre) DEP genómico de -1.1 (10% superior de la raza), su madre, abuela y bisabuela pesaron al nacer 31, 34 y 31 kgs respectivamente. Su abuelo materno Surangus Garantido produjo más de 7000 crías en Est. La Negra y muy probado en bajo peso al nacer. A esto súmele el muy clasudo y moderado Escosés, Imperdible!!!!



Su madre, la destacada 02296 como vaquillona de primer parto.



Su abuela, la poderosa y muy productiva 01874, vacón!



Surangus Oro en Polvo. Su madre es hermana de la madre de este toro. Atención!!!

*Bakewell*

**SURANGUS®** lote 5

**SURANGUS 03667  
 BACKEWELL**

- DUNLOUISE CORTACHY BOY D137
- EL ABRA BOY 8459**
- EL ABRA LADY ERDON 6449
- EL ABRA BOY A345**
- EL ABRA JEWLIAN 6230
- EL ABRA LADY TALLADOR 8809**
- EL ABRA RADY TARRADOR
- O C C HEADLINER 661H
- SURANGUS GARANTIDO 545-T/E-**
- SURANGUS BLACKCAP 086-T/E/I-
- SURANGUS 02296 BLACK CAP TE T/E**
- O C C JOKER 620J
- SURANGUS BLACKCAP 01874 T/E**
- ANQUOR 134 BLACK CAP-T/E-

RP: 03667  
 F. NAC: 02/09/2020  
 HBA: 873034

**28 KGS**  
 peso al nacer



LARGO GESTAC.			NACER			DESTETE DIR.			LECHE			FINAL			CIRC. ESCROTAL			ALTURA		
DEP	PREC	PER	DEP	PREC	PER	DEP	PREC	PER	DEP	PREC	PER	DEP	PREC	PER	DEP	PREC	PER	DEP	PREC	PER
+0.5	0.24	90	-1.1	0.39	10	+1.9	0.39	85	+4.6	0.20	10	+12.3	0.28	70	+1.1	0.36	50	+0.4	0.43	95



OJEA RULLÁN Y CÍA.

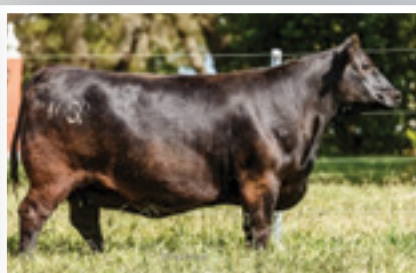
AREA OJO DE BIFE			GRASA DORSAL			GRASA CADERA			GRASA INTRAM.			% C. MINORIST.		
DEP	PREC	PER	DEP	PREC	PER	DEP	PREC	PER	DEP	PREC	PER	DEP	PREC	PER
+1.7	0.11	40	+0.17	0.12	55	+0.61	0.12	25	-0.02	0.14	65	+0.1	0.11	30

Atención a este toro!! Tremendo pedigree y muy destacado datos de respaldo más 28 kgs de P.N directo (32 kgs de peso ajustado por edad de la madre). Otro hijo del muy buscado y muy exclusivo Escosés, sobre la excelente 02306 (Coleman Charlo, Coleman Regis y las inmortales 0272 y 1114)

Datos genómicos muy importantes P.N -0.4 – P.D +10.6 (+15%) - L + 4.5 (10%) - P.F +28.7 (20%) – C.E +1.0 – A.O.B +1.4 – E.G.D +0.34 – E.G.C +0.69 Atención!!!



Su madre, la productiva 02306 como vaquillona de primer parto.



La poderosa 01688. Vacón!!



La imponente 01680. Vacón!!

*Scottish*

**SURANGUS®** lote 6

**SURANGUS 03665**  
**SCOTTISH**

DUNLOUISE CORTACHY BOY D137  
**EL ABRA BOY 8459**  
EL ABRA LADY ERDON 6449  
**EL ABRA BOY A345**  
EL ABRA JEWLIAN 6230  
**EL ABRA LADY TALLADOR 8809**  
EL ABRA RADY TARRADOR  
  
O C C PAXTON 730P  
**COLEMAN CHARLO 0256**  
LEACHMAN BLACKBIRD 0272-T/E/I-  
**SURANGUS 02306 BLACK BIRD TE T/E**  
COLEMAN REGIS 904  
**SURANGUS BLACKBIRD 01758-T/E-**  
LEACHMAN BLACKBIRD 0272-T/E/I-

RP: 03665  
F. NAC: 01/09/2020  
HBA: 873814

**28 KGS**  
peso al nacer



LARGO GESTAC.			NACER			DESTETE DIR.			LECHE			FINAL			CIRC. ESCROTAL			ALTURA		
DEP	PREC	PER	DEP	PREC	PER	DEP	PREC	PER	DEP	PREC	PER	DEP	PREC	PER	DEP	PREC	PER	DEP	PREC	PER
-0.2	0.25	55	-0.4	0.39	30	+10.6	0.39	15	+4.5	0.21	10	+28.7	0.29	20	+1.0	0.37	60	-0.4	0.42	100



OJEA RULLÁN Y CÍA.

AREA OJO DE BIFE			GRASA DORSAL			GRASA CADERA			GRASA INTRAM.			% C. MINORIST.		
DEP	PREC	PER	DEP	PREC	PER	DEP	PREC	PER	DEP	PREC	PER	DEP	PREC	PER
+1.4	0.13	50	+0.34	0.13	25	+0.69	0.13	20	-0.02	0.13	75	-0.4	0.13	75

Los invitamos a compartir la genética de un padre muy especial criado por Surangus. Imponente por donde se lo mire, sus primeros terneros son excelentes con varios colorados sobre vaca colorada.

Hijo de vaquillona de primer parto, pesó 26 kgs. Destacados Deps genómicos L.G -0.8 – P.N- 0.7 – P.D +7.4 - L +3.0 - P.F +20.2 – C.E +1.8 – A.O.B +2.9 – E.G.C +0.90 – C.MIN 0.0

Su madre es un vacón, al igual que su abuela y bisabuela.

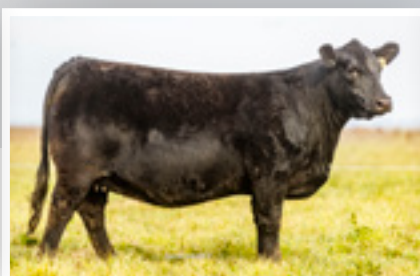


GENOTIPADO  
**ANGUS GS**  
Powered by Neogen

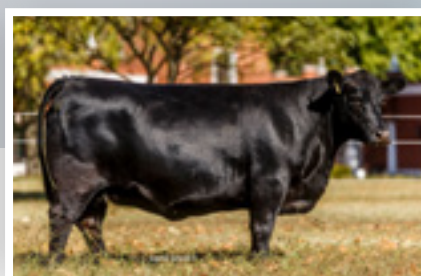
**COMENTARIOS  
Y VIDEO**



Su madre, la poderosa y consistente 02078.



Surangus Blackcup 02472, su excelente propia hermana.



La gran Surangus Blackcup 01814, su consistente abuela.

*Especial*

**SURANGUS**® lote 7

**SURANGUS 03477  
ESPECIAL**

**Dosis de semen para PP  
con certificado**

- A** - 100 dosis
- B** - 100 dosis
- C** - 100 dosis
- D** - 100 dosis
- E** - 100 dosis

**Dosis de semen  
para PC**

- F** - 250 dosis
- G** - 250 dosis
- H** - 250 dosis
- I** - 250 dosis
- J** - 250 dosis

RED BRYLOR WEST JET 69W  
**RED U-2 RECON 192Y**  
RED U-2 LARKABA 8133U  
**RED U-2 RECKONING 149A**  
RED HOWE MAGNUM 169W  
**RED U-2 ANEXA 271Y**  
RED U-2 ANEXA 333N

DUFF NEW EDITION 6108  
**DUFF ANGUS 011**

FCC ROSETTA 745R  
**SURANGUS BLACKCAP 02002**

COLEMAN REGIS 904  
**SURANGUS BLACKCAP 01818-T/E-**  
SURANGUS BLACK CAP 01286-T/E-

RP: 03477  
F. NAC: 25/082019  
HBA: 861435

**26 KGS**  
peso al nacer



LARGO GESTAC.			NACER			DESTETE DIR.			LECHE			FINAL			CIRC. ESCROTAL			ALTURA		
DEP	PREC	PER	DEP	PREC	PER	DEP	PREC	PER	DEP	PREC	PER	DEP	PREC	PER	DEP	PREC	PER	DEP	PREC	PER
-0.8	0,26	20	-0.7	0.42	20	+7.4	0.42	35	+3.0	0.29	20	+20.2	0,34	45	+1.8	0.42	5	+1.7	0.43	60



OJEA RULLÁN Y CÍA.

AREA OJO DE BIFE			GRASA DORSAL			GRASA CADERA			GRASA INTRAM.			% C. MINORIST.		
DEP	PREC	PER	DEP	PREC	PER	DEP	PREC	PER	DEP	PREC	PER	DEP	PREC	PER
+2.9	0.29	15	+0.21	0.28	45	+0.90	0.29	10	-0.03	0.29	70	0.0	0.29	40



Lacrado es sin duda uno de los toros más Atractivos de esta venta. Fenotípicamente impecable hijo del muy buscado Duff Napoleón en madre Bombazo.

Atención a sus datos genómicos P.N – 0.5 – P.D +9.4 - L +4.2 - P.F +28.9 – A.O.B +4.0 (4%) – E.G.D +0.39 – C.MIN +0.6 (10%). De lo mejor de esta venta!!!



GENOTIPADO  
**ANGUS**GS  
Powered by Neogen

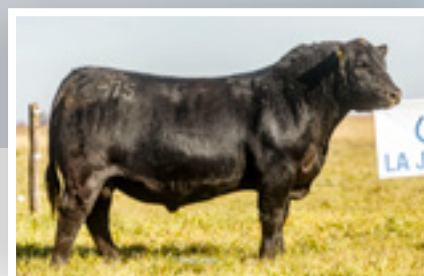
**COMENTARIOS  
Y VIDEO**



Duff Napoleón, su padre.



Bombazo, su abuelo materno.



La Juanita Puestero, hijo de la propia hermana de su madre.

*Lacrado*



**lote 8**

**LA JUANITA 0981  
LACRADO**

DUFF BASIC INSTINCT 6501  
**DUFF DISTINCTION 9105**  
DUFF NL B351 LADY POP 619  
**DUFF NAPOLEON 232**  
DUFF NEW EDITION 6108  
**DUFF EUR 443 MERLE 808**  
DCC NL 652K MERLE 443  
  
O C C HEADLINER 661H  
**RUBETA 4980 BOMBAZO-T/E-**  
RUBETA 3414 BOMBA-T/E-  
**NERA'S 477 NER 255 BOMBAZO T/E**  
S A V BRAVE 8320  
**NERA'S 255 HYL 0253 BRAVE T/E**  
HYLINE FREEDOM 0253-T/E-

RP: 0981  
F. NAC: 13/08/2020  
HBA: 873159

**31 KGS**  
peso al nacer



LARGO GESTAC.			NACER			DESTETE DIR.			LECHE			FINAL			CIRC. ESCROTAL			ALTURA		
DEP	PREC	PER	DEP	PREC	PER	DEP	PREC	PER	DEP	PREC	PER	DEP	PREC	PER	DEP	PREC	PER	DEP	PREC	PER
-0.6	0.26	30	-0.5	0.41	25	+9.4	0.42	20	+4.2	0.25	10	+28.9	0.32	20	+1.1	0.39	50	+0.6	0.45	95



OJEA RULLÁN Y CÍA.

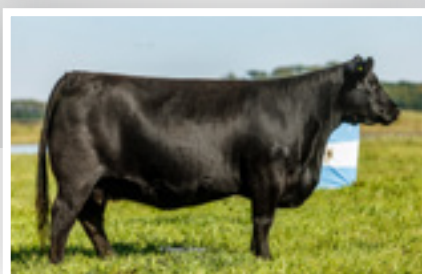
AREA OJO DE BIFE			GRASA DORSAL			GRASA CADERA			GRASA INTRAM.			% C. MINORIST.		
DEP	PREC	PER	DEP	PREC	PER	DEP	PREC	PER	DEP	PREC	PER	DEP	PREC	PER
+4.0	0.15	4	+0.39	0.16	20	+0.30	0.16	60	-0.04	0.16	80	+0.6	0.15	10

Importante hijo del muy buscado Reckoning y la gran 322.  
Destacado fenotipo, gran respaldo con la 322, la 436 y la gran familia de Silvia y Apampado 96. Propio hermano del precio máximo de Entre Angus 2021. Atención, este toro tiene hermanos colorados.

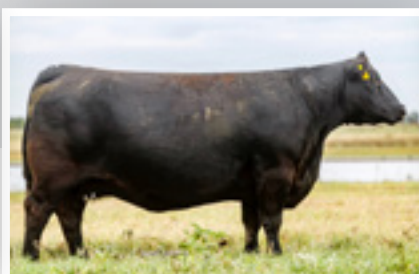


GENOTIPADO  
**ANGUSGS**  
Powered by Neogen

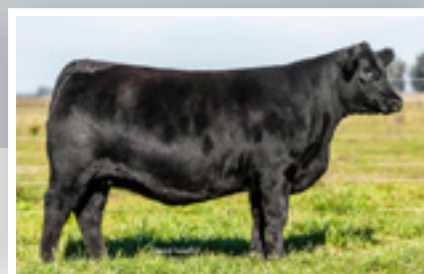
**COMENTARIOS  
Y VIDEO**



Su madre, la destacada 322.



Su abuela, la gran 436.



La Juanita 510, propia hermana de su madre.

*Recuerdo*



**lote 9**

**LA JUANITA 945  
RECUERDO T/E**

RED BRYLOR WEST JET 69W  
**RED U-2 RECON 192Y**  
RED U-2 LARKABA 8133U  
**RED U-2 RECKONING 149A**  
RED HOWE MAGNUM 169W  
**RED U-2 ANEXA 271Y**  
RED U-2 ANEXA 333N  
  
CHAMPION HILL TECUMSEH  
**RUBETA 4444 QUEBRANTADOR-T/E-**  
TRES MARIAS 6700 QUEBRA 5854  
**LAJUANITA LASS 322-T/E-**  
S A V 8180 TRAVELER 004  
**ANQUOR 436 LASS-T/E-**  
BLACK PRINCESS 10300 LASS-T/E-

RP: 945  
F. NAC: 16/05/2020  
HBA: 870143



LARGO GESTAC.			NACER			DESTETE DIR.			LECHE			FINAL			CIRC. ESCROTAL			ALTURA		
DEP	PREC	PER	DEP	PREC	PER	DEP	PREC	PER	DEP	PREC	PER	DEP	PREC	PER	DEP	PREC	PER	DEP	PREC	PER
+0.6	0.14	95	+0.4	0.42	75	+11.4	0.42	10	+3.6	0.28	15	-3.1	0.35	100	+2.7	0.44	1	+1.6	0.50	65



OJEA RULLÁN Y CÍA.

AREA OJO DE BIFE			GRASA DORSAL			GRASA CADERA			GRASA INTRAM.			% C. MINORIST.		
DEP	PREC	PER	DEP	PREC	PER	DEP	PREC	PER	DEP	PREC	PER	DEP	PREC	PER
+1.2	0.32	55	+0.48	0.32	15	+1.13	0.33	4	-0.06	0.32	90	-1.0	0.32	95

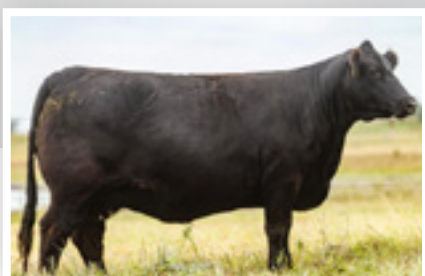
El padre elegido por Surangus para usar en su propio plantel tenemos varias preñeces de él, usado en servicio natural.

Torazo moderado, carnicero y muy funcional. Nada menos que el propio hermano de Surangus Rentable, Lote 1 de nuestra venta 2020, exportado a Paraguay. Otra vez la gran 01826, madre de la 02008, para no dejar pasar!!

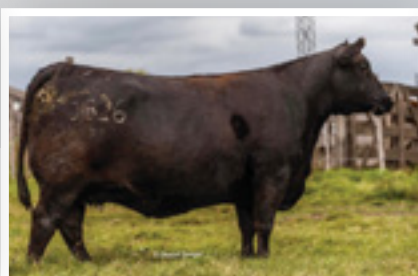


GENOTIPADO  
**ANGUS<sup>GS</sup>**  
Powered by Neogen

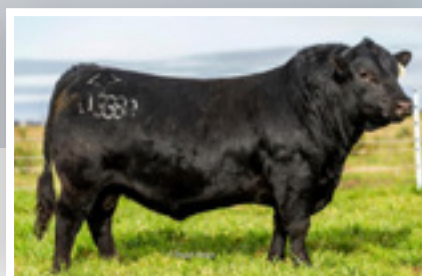
**COMENTARIOS  
Y VIDEO**



Su poderosa madre.



Su abuela, el gran ícono de Surangus la 01826!



Su propio hermano, Surangus Rentable, Lote 1 de nuestra venta 2020.

*Todo Terreno*

**SURANGUS<sup>®</sup> lote 10**

**SURANGUS 03625 TODO TERRENO**

DUFF BASIC INSTINCT 6501  
**DUFF DISTINCTION 9105**  
DUFF NL B351 LADY POP 619  
**DUFF NAPOLEON 232**  
DUFF NEW EDITION 6108  
**DUFF EUR 443 MERLE 808**  
DCC NL 652K MERLE 443  
  
DDA EMBLAZON 27C  
**SURANGUS SOLUCION 01975-T/E-**  
SURANGUS BLACKBIRD 430-T/E-  
**SURANGUS BLACKCAP 02008**  
COLEMAN REGIS 904  
**SURANGUS BLACKCAP 01826-T/E-**  
SURANGUS BLACK CAP 01286-T/E-

RP: 03625  
F. NAC: 09/05/2020  
HBA: 870139

**35 KGS**  
peso al nacer



LARGO GESTAC.			NACER			DESTETE DIR.			LECHE			FINAL			CIRC. ESCROTAL			ALTURA		
DEP	PREC	PER	DEP	PREC	PER	DEP	PREC	PER	DEP	PREC	PER	DEP	PREC	PER	DEP	PREC	PER	DEP	PREC	PER
-1.1	0.15	10	+0.3	0.42	70	+6.7	0.40	40	+4.2	0.26	10	+14.7	0.32	60	+1.1	0.43	50	-1.2	0.49	100



OJEA RULLÁN Y CÍA.

AREA OJO DE BIFE			GRASA DORSAL			GRASA CADERA			GRASA INTRAM.			% C. MINORIST.		
DEP	PREC	PER	DEP	PREC	PER	DEP	PREC	PER	DEP	PREC	PER	DEP	PREC	PER
+3.2	0.30	10	+0.17	0.30	55	-0.03	0.31	95	-0.01	0.30	55	+0.8	0.30	4

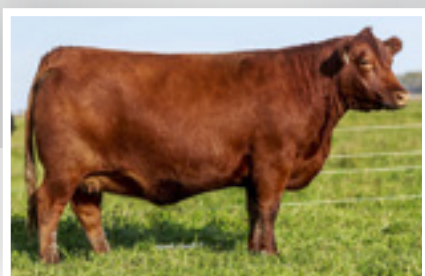
Por primera vez ofrecemos al mercado un hijo de la gran familia de las Eleanor, una de las más importantes de la historia de la raza en el mundo.

El primer hijo de Surangus Eleanor 01792, Atención!!

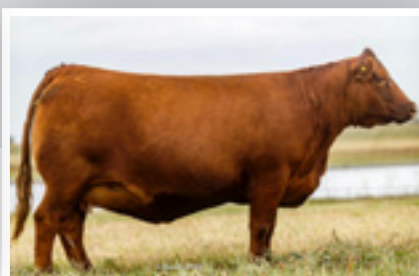


GENOTIPADO  
**ANGUS**GS  
Powered by Neogen

**COMENTARIOS  
Y VIDEO**



Su madre, la poderosa Eleanor 01792.



Otra foto de la 01792, vacón.



Esencial, su padre.

*Fuego*

**SURANGUS**® lote **11**

**SURANGUS 03585  
FUEGO T/E**

O C C HEADLINER 661H  
**GUE GLEN REGALON**  
GUE GLEN CENIZA  
**ESENCIAL 37 ARQUIMEDES-T/E-**  
O C C HEADLINER 661H  
**HEMABE 87 LIDER 7598-T/E-**  
LA LEGUA C ROB 7598 PANTERA  
  
RED LAZY MC STOUT 30S  
**RED LAZY MC COWBOY CUT 26U**  
RED LAZY MC STAR 185M  
**SURANGUS ELEANOR 01792 -T/E-**  
LEACHMAN EBV 6703  
**LEACHMAN CATTLE ELEANOR-T/E/I-**  
LEACHMAN ELEANOR

RP: 03585  
F. NAC: 13/04/2020  
HBA: 869888



LARGO GESTAC.			NACER			DESTETE DIR.			LECHE			FINAL			CIRC. ESCROTAL			ALTURA		
DEP	PREC	PER	DEP	PREC	PER	DEP	PREC	PER	DEP	PREC	PER	DEP	PREC	PER	DEP	PREC	PER	DEP	PREC	PER
-0.2	0.20	55	0.0	0.42	50	+8.2	0.42	30	+1.6	0-31	45	+19.5	0.37	45	+1.1	0.43	50	+0.6	0.50	95



OJEA RULLÁN Y CÍA.

AREA OJO DE BIFE			GRASA DORSAL			GRASA CADERA			GRASA INTRAM.			% C. MINORIST.		
DEP	PREC	PER	DEP	PREC	PER	DEP	PREC	PER	DEP	PREC	PER	DEP	PREC	PER
+1.0	0.18	60	+0.06	0.18	75	+0.34	0.19	60	-0.02	0.18	65	-0.1	0.18	50

Atención a este toro, otro de los más destacados de esta venta. Ancho, funcional y profundo hijo del muy buscado Duff Napoleón en madre Bombazo. Gran consistencia genética, este toro es hermano de sangre del lote anterior.

DEPS genómicos sobresalientes L. G -0.9 – P.N -0.2 – P.D +10.1 (15%) - L +6.0 - P.F +33.8 (10%) – C.E +1.3 – A.O.B +3.6 (10%) – E.G.D +0.28 – C.MIN +0.4 (15%)  
Atención!!

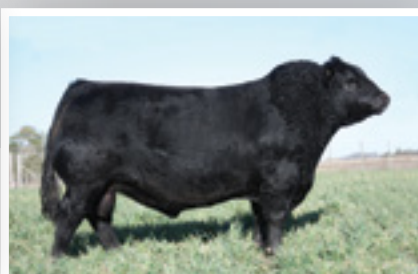


GENOTIPADO  
**ANGUS**GS  
Powered by Neogen

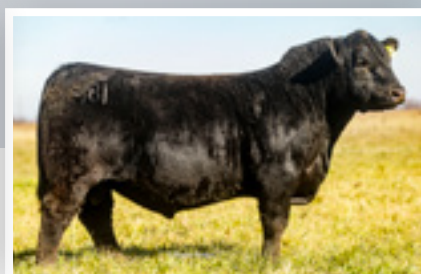
**COMENTARIOS  
Y VIDEO**



Duff Napoleón, su padre.



Bombazo, su abuelo materno.



La Juanita Lacrado, hermano de sangre y toro destacado en esta venta.

*Puestero*



lote **12**

**LA JUANITA 975  
PUESTERO**

DUFF BASIC INSTINCT 6501  
**DUFF DISTINCTION 9105**  
DUFF NL B351 LADY POP 619  
**DUFF NAPOLEON 232**  
DUFF NEW EDITION 6108  
**DUFF EUR 443 MERLE 808**  
DCC NL 652K MERLE 443  
  
O C C HEADLINER 661H  
**RUBETA 4980 BOMBAZO-T/E-**  
RUBETA 3414 BOMBA-T/E-  
**NERA'S 459 NER 255 BOMBAZO T/E**  
S A V BRAVE 8320  
**NERA'S 255 HYL 0253 BRAVE T/E**  
NERA'S 255 HYL 0253 BRAVE T/E

RP: 975  
F. NAC: 02/08/2020  
HBA: 873761

**31 KGS**  
peso al nacer



LARGO GESTAC.			NACER			DESTETE DIR.			LECHE			FINAL			CIRC. ESCROTAL			ALTURA		
DEP	PREC	PER	DEP	PREC	PER	DEP	PREC	PER	DEP	PREC	PER	DEP	PREC	PER	DEP	PREC	PER	DEP	PREC	PER
-0.9	0.16	15	-0.2	0.41	40	+10.1	0.41	15	+6.0	0.25	10	+33.8	0.32	10	+1.3	0.39	30	+1.9	0.44	50



OJEA RULLÁN Y CÍA.

AREA OJO DE BIFE			GRASA DORSAL			GRASA CADERA			GRASA INTRAM.			% C. MINORIST.		
DEP	PREC	PER	DEP	PREC	PER	DEP	PREC	PER	DEP	PREC	PER	DEP	PREC	PER
+3.6	0.16	10	+0.28	0.16	35	+0.42	0.17	50	-0.02	0.16	65	+0.4	0.16	15

Atención al primer hijo que sacamos a venta del A650, padre probado en vaquillonas. Su madre, es hija de una de las donantes más importantes de la Juanita, la 4753.

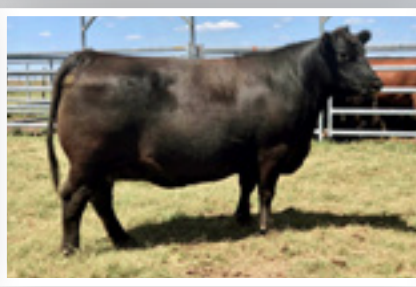


GENOTIPADO  
**ANGUS**GS  
Powered by Neogen

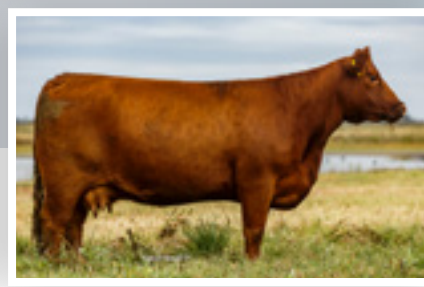
**COMENTARIOS  
Y VIDEO**



Su padre, el A650 probado en vaquillonas.



Su abuela, la gran 4753.



La 534, de gran producción, hermana de su madre.

*Maximiliano*



lote **13**

**LA JUANITA 1029  
MAXIMILIANO**

- CASAMU 9304 FINAL LIHUEN
- CASAMU 2482 COIRON AYUFAL**
- CASAMU 8661 AYUFAL SEXY 7085
- CASAMU A650 CUME ALULEN**
- CASAMU 6448 JEWLIAN ROLLIZO
- CASAMU 1509 ALULEN KAREN 3551**
- CASAMU 3551 BETTER KAREN 1171
- RED U-2 RECON 192Y
- RED U-2 RECKONING 149A**
- RED U-2 ANEXA 271Y
- LA JUANITA 526 TILINGA T/E**
- RUBETA 4444 QUEBRANTADOR-T/E-
- AGROMELU 4753 TILINGA-T/E-**
- AGROMELU 3987 JUGADA-T/E-

RP: 1029  
F. NAC: 03/10/2020  
HBA: 875417

**31 KGS**  
peso al nacer



LARGO GESTAC.			NACER			DESTETE DIR.			LECHE			FINAL			CIRC. ESCROTAL			ALTURA		
DEP	PREC	PER	DEP	PREC	PER	DEP	PREC	PER	DEP	PREC	PER	DEP	PREC	PER	DEP	PREC	PER	DEP	PREC	PER
+0.2	0.13	80	+0.7	0.35	90	+12.0	0.36	10	+1.4	0.20	45	+36.2	0.28	10	+1.5	0.37	15	+2.0	0.43	45



OJEA RULLÁN Y CÍA.

AREA OJO DE BIFE			GRASA DORSAL			GRASA CADERA			GRASA INTRAM.			% C. MINORIST.		
DEP	PREC	PER	DEP	PREC	PER	DEP	PREC	PER	DEP	PREC	PER	DEP	PREC	PER
+1.3	0.12	55	+0.27	0.12	35	+0.91	0.12	10	-0.03	0.12	70	-0.7	0.12	90

Trayectoria, integridad, confiabilidad y resultados en genética ganadera

Atención a este toro!!

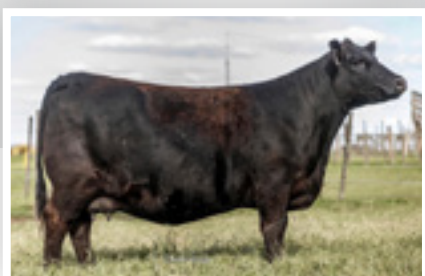
Importante hijo del muy buscado Coleman Bravo y la poderosa 224.

Uno de los toros con mejores Deps genómicos del remate. L. G -1.6 (2%) – P.D +12.7 (5%) - L + 5.4 (3%) - P.F +38.8 (5%) – C.E +1.3 – A.O.B +2.8 – E.G.C +0.80 (15%)  
Atención!!

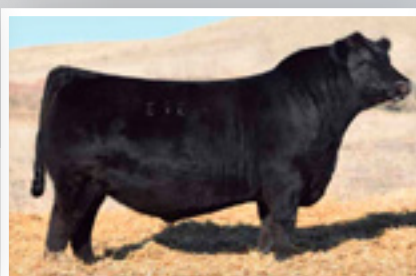


GENOTIPADO  
**ANGUS GS**  
Powered by Neogen

**COMENTARIOS  
Y VIDEO**



Su madre, la poderosa 224.



Coleman Bravo, su muy buscado padre.



Vidente, su abuelo materno, Gran Campeón de Palermo.

*Bravo*



**lote 14**

**LA JUANITA 1041  
BRAVO T/E**

O C C PAXTON 730P  
**COLEMAN CHARLO 0256**  
BOHI ABIGALE 6014  
**COLEMAN BRAVO 6313**  
CONNELLY ONWARD  
**COLEMAN DONNA 714**  
COLEMAN DONNA 386  
  
LA LEGUA RITMO 8569  
**FIGARI 27 VIDENTE-T/E-**  
SANTA SERGIA HURONA JINETA 2071  
**FIGARI 224 CONFIANZA**  
STRATUM 1333 CREDITO DISCOVERY-T/  
**FIGARI 34 MILAGROS**  
RUBETA TITA 4501 GINA

RP: 1041  
F. NAC: 14/11/2020  
HBA: 881328



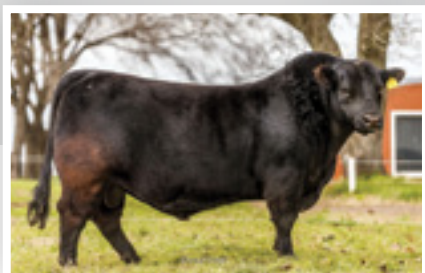
LARGO GESTAC.			NACER			DESTETE DIR.			LECHE			FINAL			CIRC. ESCROTAL			ALTURA		
DEP	PREC	PER	DEP	PREC	PER	DEP	PREC	PER	DEP	PREC	PER	DEP	PREC	PER	DEP	PREC	PER	DEP	PREC	PER
-1.6	0.15	2	+0.2	0.28	60	+12.7	0.27	5	+5.4	0.18	3	+38.8	0.20	5	+1.3	0.20	30	+2.0	0.24	45



OJEA RULLÁN Y CÍA.

AREA OJO DE BIFE			GRASA DORSAL			GRASA CADERA			GRASA INTRAM.			% C. MINORIST.		
DEP	PREC	PER	DEP	PREC	PER	DEP	PREC	PER	DEP	PREC	PER	DEP	PREC	PER
+2.8	0.15	20	+0.31	0.15	30	+0.80	0.15	15	-0.05	0.15	85	-0.3	0.15	65

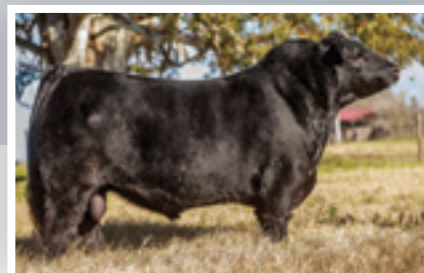
Destacadísimo hijo del muy buscado Mr Angus.  
Moderado, ancho, funcional y profundo hijo de la hermana del muy probado Yamal – Mr Angus – Don Alfredo – Chaukuru – Lider – Haymount 4022, atención!



Yamal, hermano de su madre.



Mr Angus, su muy buscado padre.



Don Alfredo, su abuelo materno.

*Auténtico*



lote **15**

**NERO'S LA JUANITA  
AUTENTICO 1194**

O C C GENESIS 872G  
**DUFF NEW EDITION 6108**  
O C C DIXIE ERICA 814G  
**DUFF ANGUS 011**  
O C C MISSING LINK 830M  
**FCC ROSETTA 745R**  
FCC ROSETTA 983N

HYLINE 0320 FREEDOM-T/E-  
**CLM DON ALFREDO 0694-T/E-**  
MELODIEN FANELIO 13  
**NERA'S 485 NER 159 DON ALFREDO T/**  
CHAOKURU CARLONCHO 48  
**NERA S 159 FUNDADORA CHAOKURU 48**  
SURANGUS LUCY PRIDE 01374-T/E-

RP: 1194  
F. NAC: 09/06/2020  
HBA: 876552



LARGO GESTAC.			NACER			DESTETE DIR.			LECHE			FINAL			CIRC. ESCROTAL			ALTURA		
DEP	PREC	PER	DEP	PREC	PER	DEP	PREC	PER	DEP	PREC	PER	DEP	PREC	PER	DEP	PREC	PER	DEP	PREC	PER
			+0.1	0.30	55	+9.8	0.27	15	+2.1	0.22	35	+31.7	0.23	15	+1.2	0.29	40	+1.0	0.32	85



OJEA RULLÁN Y CÍA.

Trayectoria, integridad, confiabilidad  
y resultados en genética ganadera

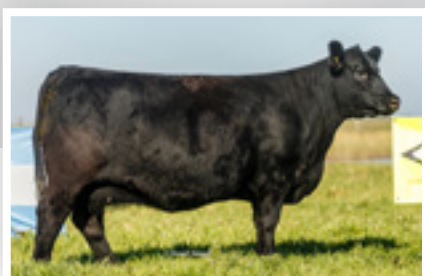


Destacado hijo del gran Surangus Ícono. Su madre, Victoria, hija de Vicky, Gran Campeona de Palermo y una de las grandes vacas de la raza. Atención!

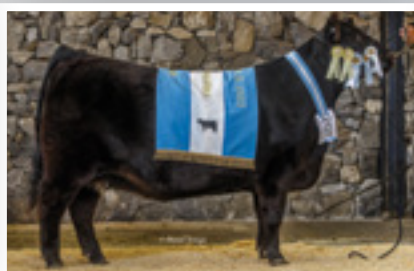


GENOTIPADO  
**ANGUS**GS  
Powered by Neogen

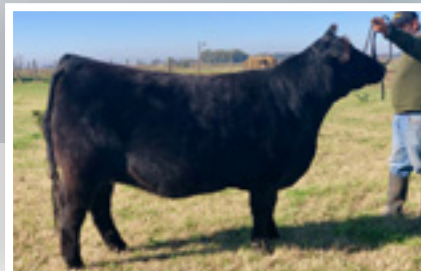
**COMENTARIOS  
Y VIDEO**



Su madre, Victoria, donante estrella de La Juanita.



Vicky, su famosa abuela, Gran Campeona de Palermo.



Su madre 550, (Victoria) cuando estaba en preparación para el Palermo que no se hizo.

*Dividendo*



**lote 16**

**LAJUANITA 1023  
DIVIDENDO**

DUFF NEW EDITION 6108  
**DUFF ANGUS 011**  
FCC ROSETTA 745R  
**SURANGUS 03425 ICONO T/E**  
COLEMAN REGIS 904  
**SURANGUS BLACKCAP 01826-T/E-**  
SURANGUS BLACK CAP 01286-T/E-

BENJAMIN 1547 ZORZAL LIDER  
**ERRE TE 383 CONDOR EURO-T/E-**  
ERRE TE 27 GRINGA TOLUCA-T/E-  
**LA JUANITA 550 KATE T/E**

S A V 004 DENSITY 4336  
**LAJUANITA KATE 170-T/E-**  
MERCACHIFLE LA BIZNAGA HORNERO/58

RP: 1023  
F. NAC: 01/10/2020  
HBA: 885551



LARGO GESTAC.			NACER			DESTETE DIR.			LECHE			FINAL			CIRC. ESCROTAL			ALTURA		
DEP	PREC	PER	DEP	PREC	PER	DEP	PREC	PER	DEP	PREC	PER	DEP	PREC	PER	DEP	PREC	PER	DEP	PREC	PER
-1.0	0.13	15	+1.1	0.39	100	+4.8	0.39	60	+4.4	0.25	10	+16.3	0.31	55	+1.1	0.40	50	+0.4	0.47	95



OJEA RULLÁN Y CÍA.

AREA OJO DE BIFE			GRASA DORSAL			GRASA CADERA			GRASA INTRAM.			% C. MINORIST.		
DEP	PREC	PER	DEP	PREC	PER	DEP	PREC	PER	DEP	PREC	PER	DEP	PREC	PER
+2.1	0.15	30	+0.40	0.15	20	+0.64	0.16	25	-0.10	0.17	100	-0.2	0.15	55

# Impresionante selección con lo mejor de los Embriones Congelados de La Juanita y Surangus



Gran oportunidad genética! Atención a este tremendo paquete de embriones de una de las vacas más importantes y buscadas de la raza en la actualidad.

Nada menos que Anita y los embriones son hermanos de Ana, la muy comentada Campeón Ternera Mayor y Tercer Mejor Ternera de la Expo del Centenario, de Any, Campeón Vaca con Cría Expo Centenario y de Anette, Campeón Vaquillona Intermedia Nacional 2021. Tremenda familia, lo mejor de las Mercachifles a su alcance!!!



COMENTARIOS



Ana, Campeón Ternera Mayor y Tercer Mejor Ternera Expo Centenario 2022.



Any, Campeón Vaca con cría, Expo Centenario 2022.



Anette, Campeona Vaquillona Intermedia Nacional 2021.



lote 1

5 Embriones congelados, garantía de 2 preñeces de  
**ANITA x SERRUCHO** sexado hembra

\* La Juanita se reserva el 50% de la mejor cría nacida de estos embriones. Compartamos una gran hembra y trabajemos en equipo.

O C C HEADLINER 661H  
**DON JOSE 176 MAXI-T/E-**  
TRES MARIAS 6204 HORNERO 5314-T/E-  
**DON APARICIO SERRUCHO 57 MAXI-T/E-**  
S A V BISMARCK 5682  
**DON APARICIO SERRANIAS 57 BISMARCK**  
DON APARICIO 15 SERRANA NETWORK

CHAMPION HILL TECUMSEH  
**RUBETA 4444 QUEBRANTADOR-T/E-**  
TRES MARIAS 6700 QUEBRA 5854  
**LAFE 1836 SECRETARIA QUEBRANT-T/E-**  
S A V 8180 TRAVELER 004  
**MERCACHIFLE PRISIONERA-T/E-**  
TRES MARIAS 6970 ZORZAL 6556-T/E-



OJEA RULLÁN Y CÍA.

Trayectoria, integridad, confiabilidad y resultados en genética ganadera

Atención, Atención!

Nada menos que los embriones propios hermanos de la ternera Reservada Gran Campeona Campeona Intermedia y Mejor Ternera de la Exposición Centenario.

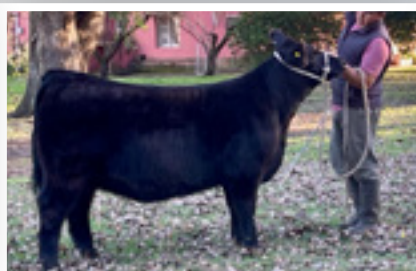


Ale Alvarez

COMENTARIOS



Como Mejor Ternera de la Exposición de Centenario 2022.



En el campo a los 10 meses de edad.



Coleman Bravo, el muy buscado padre de estos embriones.



lote 2

5 Embriones congelados, garantía de 2 preñeces de  
**138 X COLEMAN BRAVO**

\* La Juanita se reserva el 50% de la mejor cría nacida de estos embriones. Compartamos un futuro ternero y trabajemos en equipo.

O C C PAXTON 730P

**COLEMAN CHARLO 0256**

BOHI ABIGALE 6014

**COLEMAN BRAVO 6313**

CONNEALY ONWARD

**COLEMAN DONNA 714**

COLEMAN DONNA 386

LA LEGUA RITMO 8569

**FIGARI 27 VIDENTE-T/E-I**

SANTA SERGIA HURONA JINETA 2071

**FIGARI 138 WONTSEE-T/E-**

SA V 8180 TRAVELER 004

**LA LEGUA TRAVELER 460 JUNE-T/E-**

LA LEGUA CREDITO 8550 JUNE



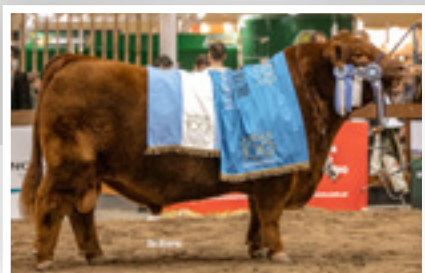
OJEA RULLÁN Y CÍA.

Trayectoria, integridad, confiabilidad  
y resultados en genética ganadera

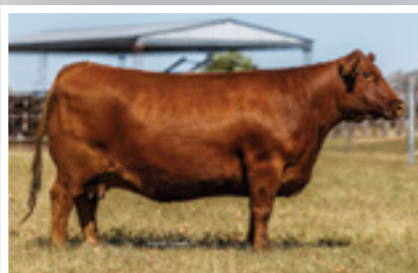
Otra oportunidad de acceder a la gran Poderosa!  
En este caso con el reciente Gran Campeón Nacional, Mateo.



COMENTARIOS



Mateo, Gran Campeón Macho Expo Centenario 2022.



Su madre, la poderosa 2387.



La gran 578, hermana de la 2387, clase por todos lados!



lote 3

5 Embriones congelados, garantía de 2 preñeces de  
**PODEROSA X MATEO**

LUQUENSE 1441 DOCTOR -T/E-  
LUQUENSE 1911 ENTRADOR -T/E-  
TRES MARIAS 8588 DAKTARI 8092

**INDIO NUEVO 795 MATEO 326 -FIV-**  
TRANQUERAS 289 BRIG BRUTAL-T/E-  
**INDIO NUEVO 326 BRUTAL 971**  
CLENÍ LA PRECIOSA 971

RUBETA 4444 QUEBRANTADOR-T/E-  
**PASTORIZA 1548 TRUENO-T/E-**  
PASTORIZA 860 DIONISIA-T/E-  
**LA JUANITA RED 754 PODEROSA T/E**  
CIRO S 1498 QUILLEN LALEGUA  
**CIRO S 2387 CARDIEL 1498 QUEBRACHO**  
CIRO S 1747 QUEBRACHO 5839 ROCKY



OJEA RULLÁN Y CÍA.

Trayectoria, integridad, confiabilidad  
y resultados en genética ganadera

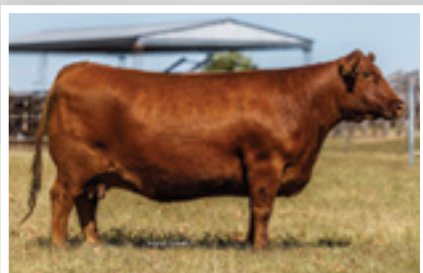
Tremenda oferta genética!  
 Nada menos que embriones propios hermanos de Poderosa!  
 Atención, atención!



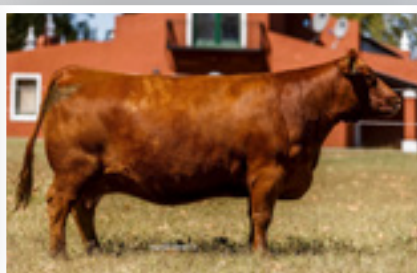
© Daniel Sempé

754, propia hermana de estos embriones

**COMENTARIOS**



La poderosa 2387, madre de estos embriones.



Su abuela, la consistente 1747.



La Gran 578, su muy clasuda y productiva hermana materna.



**lote 4**

**5 Embriones congelados, garantía de 2 preñeces de  
 2387 X TRUENO**

CHAMPION HILL TECUMSEH  
**RUBETA 4444 QUEBRANTADOR-T/E-**  
 TRES MARIAS 6700 QUEBRA 5854

**PASTORIZA 1548 TRUENO -T/E-**  
 PIRAY 207 RED QUEBRACHO DION

**PASTORIZA 860 DIONISIA -T/E-**  
 PASTORIZA 567 FELICITAS-T/E-

CIRO S 1106 QUILLEN-T/E-  
**CIRO S 1498 QUILLEN LALEGUA**  
 CIRO S 883 LALEGUA VAQUERO ROCKY

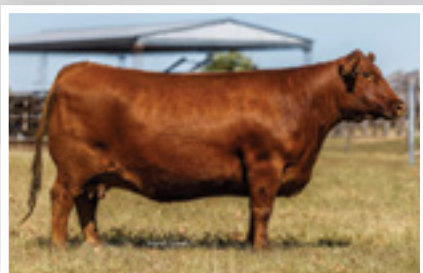
**CIRO S 2387 CARDIEL 1498 QUEBRACHO**  
 TRES MARIAS 5839 QUEBRACHO-T/E-  
**CIRO S 1747 QUEBRACHO 5839 ROCKY**  
 CIRO S 731 RUCKY OUBAAS



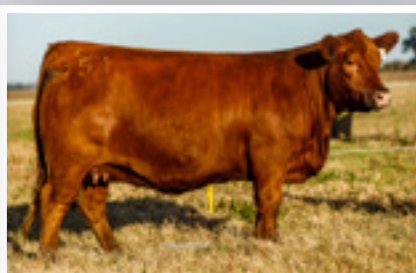
OJEA RULLÁN Y CÍA.

Trayectoria, integridad, confiabilidad  
 y resultados en genética ganadera

Atención, Atención, tremendo paquete de embriones con lo mejor de lo mejor del Angus colorado de La Juanita. La 578 es, sin duda la nueva estrella de nuestro programa. Es nada menos que la hermana materna de la gran 2387, nuestra donante líder por años y madre de La Juanita Poderosa 754, a esto súmele el muy buscado Compadrón, padre de la Gran Campeona Expo Centenario 2022. Atención!!



La gran 2387, la donante colorada más importante de LA JUANITA, por años y su hermana.



La tremenda Poderosa 754, hija de su hermana.



Compadrón, el muy buscado padre de estos embriones y de la Gran Campeona de la Expo Centenario 2022.



lote 5

5 Embriones congelados, garantía de 2 preñeces de  
**578 X COMPADRÓN**

CASAMU 4878 JEWLIAN SOL

**CASAMU 550 XUMEC ALCA ALU**

CASAMU 5477 ALCA ALU DANCHIEF 3781

**CASAMU 3332 ECHO ARECUTRAN**

CASAMU 7824 LIHUEN ROLLIZO

**CASAMU 635 ARECUTRAN CALENDULA 7715**

CASAMU 7715 LANANTU CALENDULA 3721

RED U-2 RECON 192Y

**RED U-2 RECKONING 149A**

RED U-2 ANEXA 271Y

**LA JUANITA RED 578 ROCKY TE**

TRES MARIAS 5839 QUEBRACHO-T/E-

**CIRO S 1747 QUEBRACHO 5839 ROCKY**

CIRO S 731 RUCKY OUBAAS



OJEA RULLÁN Y CÍA.

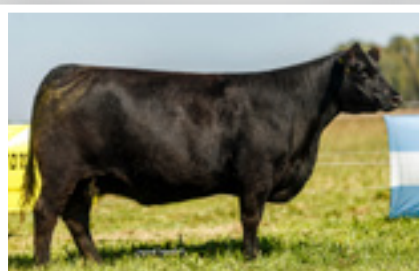
Trayectoria, integridad, confiabilidad  
y resultados en genética ganadera

Tremenda elección de embriones. La famosa “Embarrada” la crema de la crema de la prolífica familia de las Mercachifle.

La donante que no decepciona, muy destacadas crías en Delfinagro, El Señuelo, Los Elu y Los Figari y la gran 524 en La Juanita, atención! A esto súmele el muy buscado y de gran producción Don José, Imperdible!!!



COMENTARIOS



La gran 524, su hija en La Juanita.



Sobresaliente hija de Embarrada en El Señuelo.



Hija de Embarrada en Los Figari.



lote 6

5 Embriones congelados, garantía de 2 preñeces de  
**EMBARRADA X DON JOSÉ**

TRES MARIAS 6301 ZORZAL-T/E-  
**COSENZA DON ROBERTO 338 T/E**  
COSENZA FACONERA SANF 39-T/E-

**BEST 4113 DON JOSE -T/E-**  
STRATUM 1333 CREDITO DISCOVERY-T/E-  
**ERRE TE 613 CREDITO DORADA-T/E-**  
ERRE TE 27 ZORZAL-T/E-

O C C HEADLINER 611H  
**RUBETA 4980 BOMBAZO -T/E-**  
RUBETA 3414 BOMBA -T/E-  
**LA FE 1958 MARY BOMBAZO LJ -T/E-**  
TRES MARIAS 6301 ZORZAL -T/E-  
**MERCACHIFLE MARIPOSA -T/E-**  
TRES MARIAS 7052 PAYADOR 5270 -T/E-



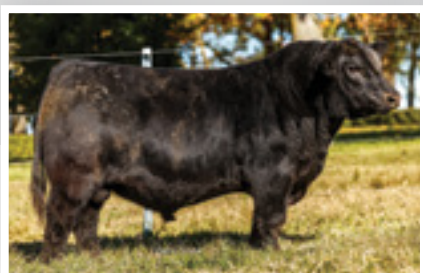
OJEA RULLÁN Y CÍA.

Trayectoria, integridad, confiabilidad  
y resultados en genética ganadera

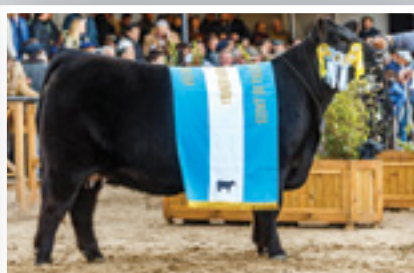


Atención a esta gran oportunidad! Después de mucho tiempo volvemos a ofrecer embriones de una de las joyas de La Juanita, la gran 294.

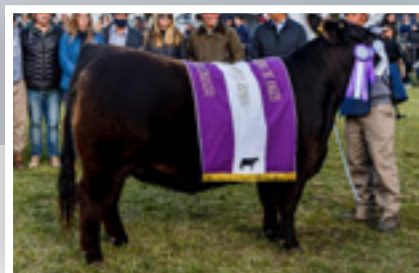
Enorme respaldo genético, hija de la gran 0421 de Los Murmullos, hermana de Tiziana Gran Campeona de Palermo 2019, de Esperanza, madre de la muy comentada Reservada Gran Campeona Nacional 2022 y de Lali, madre de la Mejor Hembra de Lotes Expo Centenario 2022, Atención!!



Tremendo propio hermano de estos embriones en La Juanita.



Tiziana, Gran Campeona Palermo 2019.



Camila, la muy comentada Reservado Gran Campeona Nacional 2022.



lote 7

5 Embriones congelados, garantía de 2 preñeces de  
**294 X EURO**

TRES MARIAS 6301 ZORZAL-T/E-

**BENJAMIN 1547 ZORZAL LIDER**

LA LEGUA LIDER 8174 BELLE

**ERRE TE 383 CONDOR EURO-T/E-**

RUBETA 3910 GRINGO-T/E-

**ERRE TE 27 GRINGA TOLUCA-T/E-**

ERRE TE 3241 ESCRIBANA BROMISTA-T/E

TRES MARIAS 6301 ZORZAL-T/E-

**COSENZA FACONERA SANF ZORZAL 338 TE**

COSENZA FACONERA SAN 39 -T/E-

**LAJUANITA QUEEN EBONETTE 294-T/E-**

S A V 004 DENSITY 4336

**HYLINE SUREÑA 0421-T/E-**

SUREÑA 478 QUEEN EBONETTE XPL-T/E-



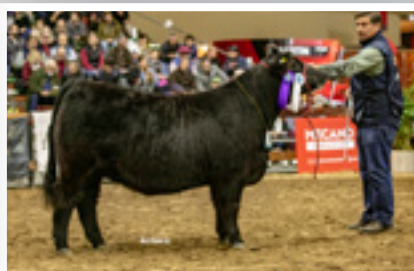
OJEA RULLÁN Y CÍA.

Trayectoria, integridad, confiabilidad  
y resultados en genética ganadera

En este lote ofrecemos embriones de una de las nuevas joyas de nuestra cabaña. Un verdadero vacón, propia hermana de nuestro Gran Campeón Nacional 2019 y hermana de la madre de la muy comentada Reservado Campeón Ternera Mayor Expo Centenario 2022. A esto súmalo el muy buscado y exclusivo RIOJA como una opción imperdible de hacer un puente genético de esta familia al Angus colorado en el futuro, Atención!!



Gran Campeón Macho Nacional del Ternero 2019. Propio hermano.



La muy comentada Reservado Campeón Ternera Mayor Expo Centenario 2022 hija de su hermana.



Rojas Rioja, el muy buscado padre de estos embriones.



**lote 8**

**5 Embriones congelados, garantía de 2 preñeces de  
586 X RIOJA**

RED SIX MILE SAKIC 8325  
PZC TMAS FIRESTORM 1800 E  
GT CITA 4060

**ROJAS RIOJA 6052**

VGW GAME PLAN 816  
SIX MILE LAKOTA 112Y  
SIX MILE LAKOTO 16W

BENJAMIN 1547 ZORZAL LIDER  
ERRE TE 383 CONDOR EURO-T/E-  
ERRE TE 27 GRINGA TOLUCA-T/E-

**LA JUANITA 586 JUANA TE T/E**

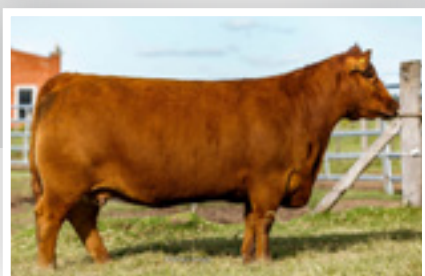
STRATUM 1333 CREDITO DISCOVERY-T/E-  
LUCQ 212 JUANA  
CAPILEM 69 HORNERO LA SOÑADA-T/E-



OJEA RULLÁN Y CÍA.

Trayectoria, integridad, confiabilidad  
y resultados en genética ganadera

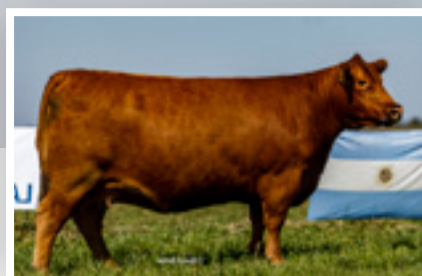
Por primera vez ofrecemos embriones de una de las grandes coloradas de la cabaña, integrante de la muy probada combinación de la excepcional 215 (su abuela) y Esencial. Tremenda madre a la que se le suma la combinación genética del Compadrón, padre muy buscado de la Gran Campeona del Centenario Angus 2022, para no dejar pasar!!



La gran 215, su muy buscada madre.



La Imponente La Juanita 460, su propia hermana y madre de La Juanita Puro Bife



La 607, otra imponente hermana, Vacón!



lote 9

5 Embriones congelados, garantía de 2 preñeces de  
**458 X COMPADRÓN**

CASAMU 4878 JEWLIAN SOL

**CASAMU 550 XUMEC ALCA ALU**

CASAMU 5477 ALCA ALU DANCHIEF 3781

**CASAMU 3332 ECHO ARECUTRAN**

CASAMU 7824 LIHUEN ROLLIZO

**CASAMU 635 ARECUTRAN CALENDULA 7715**

CASAMU 7715 LANANTU CALENDULA 3721

GUE GLEN REGALON

**ESENCIAL 37 ARQUIMEDES-T/E-**

HEMABE 87 LIDER 7598-T/E-

**LA JUANITA RED 458 SUPREMA -T/E-**

RUBETA 5897 SUPREMO

**NERA S 215 RUB 4454 SUPREMO-T/E-**

RUBETA 4454 SARAGOZA-T/E-



OJEA RULLÁN Y CÍA.

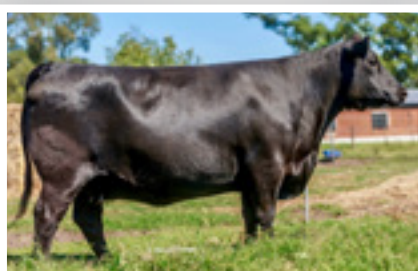
Trayectoria, integridad, confiabilidad y resultados en genética ganadera

Tremendo lote! Única combinación de Surangus que se ofrece en este remate, Atención! Donante en la cabaña, vacón.

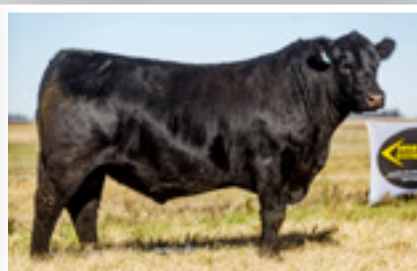
A esto súmele la elección entre dos de los padres más buscados del momento Escocés o Mr. Angus, Atención!



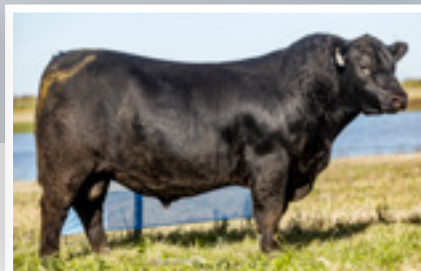
**COMENTARIOS**



La imponente 01426, su madre.



Surangus Poncho, hermano de estos embriones con bajo peso al nacer.



Surangus 03505 Mr. Angus, propio hermano de estos embriones, 29 kgs al nacer.



**lote 10**

**Elección de 5 Embriones congelados, garantía de 2 preñeces de 02044 X ESCOCÉS O MR ANGUS**

DUFF NEW EDITION 6108  
**DUFF PALERMO 0915**  
 C R C C MISS MIRANDA 412P  
**SURANGUS BLACKBIRD 02044-T/E-**  
 BALDRIDGE NAVIGATOR N5  
**SURANGUS BLACKBIRD 01426-T/E-**  
 SURANGUS BLACK BIRD 0272-T/E-

DUFF NEW EDITION 6108  
**DUFF PALERMO 0915**  
 C R C C MISS MIRANDA 412P  
**SURANGUS BLACKBIRD 02044-T/E-**  
 BALDRIDGE NAVIGATOR N5  
**SURANGUS BLACKBIRD 01426-T/E-**  
 SURANGUS BLACK BIRD 0272-T/E-

DUFF NEW EDITION 6108  
**DUFF PALERMO 0915**  
 C R C C MISS MIRANDA 412P  
**SURANGUS BLACKBIRD 02044-T/E-**  
 BALDRIDGE NAVIGATOR N5  
**SURANGUS BLACKBIRD 01426-T/E-**  
 SURANGUS BLACK BIRD 0272-T/E-



OJEA RULLÁN Y CÍA.

Trayectoria, integridad, confiabilidad y resultados en genética ganadera